



Entre Rhône et Saône festival



1, 2 et 3
JUILLET
lyon.fr



BERGES DE LA GUILLOTIÈRE • DARSE-CONFLUENCE • ÎLE BARBE
... et dans tout Lyon !

Édito du maire



La Ville de Lyon a décidé d'inscrire au calendrier de son agenda festif un nouvel événement annuel. Il s'agit du Festival Entre Rhône et Saône, dont la première édition se déroulera du 1^{er} au 3 juillet 2022. Ce festival, qui se veut festif, familial et participatif, offrira aux Lyonnaises et aux Lyonnais l'opportunité de renouer avec l'histoire fluviale de Lyon et d'investir l'espace public avec de nombreuses propositions artistiques, sportives ou naturalistes. Il s'entendra d'abord comme un temps de rencontres joyeuses, de partage et d'échange. Il aura aussi pour vocation de renforcer la sensibilité à la biodiversité et d'accroître les connaissances du public sur les moyens de protéger et d'utiliser nos voies d'eau.

Grégory Doucet, Maire de Lyon

Le mot du parrain



J'ai passé ma vie à voyager pour essayer de comprendre la terre sur laquelle je vis et je me suis aperçu que je connaissais finalement peu le monde vivant et la biodiversité qui m'entourent ! En France, nous avons la chance d'avoir 430 000 km de cours d'eau et près de 1 400 espèces aquatiques qui les peuplent, sans compter les milliers d'espèces aux abords, y compris nous. Avec le réchauffement climatique, l'augmentation des sécheresses, l'utilisation des pesticides, cette biodiversité et ce bien inestimable qu'est l'eau sont mis à mal. En prendre conscience nous permet de la préserver, c'est pourquoi je suis heureux d'être le parrain de la première édition du Festival Entre Rhône et Saône.

Yann Arthus-Bertrand, photographe et réalisateur

DÉCOUVREZ LA LÉGENDAIRE Mâchecroute

La grande parade

Samedi après-midi, une grande parade aura lieu au départ de la place des Terreaux pour une arrivée au pont de la Guillotière en passant par les berges du Rhône.

Le départ sera animé par **un spectacle de la MJC Jean Macé à 15h30**. Lyonnais et Lyonnaises, petits et grands sont invités à venir marcher au rythme des batucada, aux côtés d'échassiers tout en portant les couleurs de leur arrondissement ! (voir carte à droite)

À l'issue de la Parade les participants assisteront au **réveil de la Mâchecroute...**

INFO CLÉS

Départ : Place des Terreaux - 16h30

Distance : 2 km



Le réveil de la Mâchecroute

LE SAVIEZ-VOUS ?

La Mâchecroute est une étrange créature vivant sous le pont de la Guillotière. À l'image du Rhône, elle est sauvage et indomptable... Aussi appelée gardienne du Rhône, elle veille à ce que les Lyonnais et Lyonnaises respectent le fleuve. Autrefois, lorsqu'elle se mettait en colère, elle provoquait de redoutables inondations ! Aujourd'hui, pour nous remercier de célébrer et protéger les cours d'eau, la Mâchecroute nous fera l'honneur de sa présence les 1^{er}, 2 et 3 juillet.

Samedi à 17h30, à la fin de la parade, au pont de la Guillotière, a lieu « **Le Réveil de la Mâchecroute** » : un spectacle de 15 minutes qui redonnera vie à la mystérieuse créature du Rhône...

Vous n'êtes pas disponible le samedi après-midi ? Pas de panique, la Mâchecroute sortira la tête de l'eau tout au long du festival !



Programme

Si les tarifs ou l'inscription ne sont pas spécifiés,
l'événement est gratuit et libre d'accès

Jeudi

Danse - Confluence

 16h30-18h

LE DÉFI DE LA MÂCHECROUTE

Venez défier la Mâchecroute dans un jeu grandeur nature, en famille, à partir de 5 ans.

Les Archives Municipales de Lyon

① Place des Archives Municipales
1 place des Archives - Lyon 2^e

 18h

CONCERT CLASSIQUE DE L'ENSEMBLE TARENTULE

Il se passe des choses bien curieuses le temps d'un trajet en barque de Venise à Padoue ; sur une île, Ariane abandonnée par Thésée se lamente. « Barca di Venetia » d'Adriano Biancheri et « Lamento d'Arianna » de Claudio Monteverdi : deux œuvres vocales interprétées par l'ensemble Tarentule.

Les Archives Municipales de Lyon

① Hall des Archives Municipales
1 place des Archives - Lyon 2^e

Et dans tout Lyon

 18h-20h

ÇA CHAUFFE, PARTAGEONS L'EAU !

Sur inscription ► lyon.fr

Conférence avec Laurent Roy, directeur général de l'Agence de l'eau Rhône Méditerranée Corse ; Thomas Pelte, expert changement climatique de l'Agence de l'eau Rhône Méditerranée Corse, Météo France ; Nicolas Fieulaine, chercheur en psychologie sociale à l'Université Lyon ; Benoît Thomé - Directeur de la Direction Interrégionale Centre-Est de Météo-France.

L'Agence de l'Eau

⑭ Auditorium du musée Gadagne
1 place du Petit Collège - Lyon 5^e

Vendredi

Berges de la Guillotière

 14h30-17h

JEU DE PISTE SUR L'HISTOIRE DE L'EAU À LYON

Sur inscription ► lyon.fr

Un jeu de piste pour découvrir l'histoire passionnante de l'eau à Lyon. Équipés d'une carte et d'un livret de jeu, retrouvez les lieux emblématiques liés à l'eau et tentez de résoudre les défis et énigmes qui s'offrent à vous. Une aventure ludique et culturelle à vivre en équipe de 3 à 5 participants.

ExploraLyon (soutenu par Veolia)

⑧ Berges de la Guillotière - Lyon 7^e

 16h-20h

NATATION À LA PISCINE DU RHÔNE

4 heures de natation pour l'eau. Organisation d'un relais libre pour cumuler la longueur totale du Rhône, soit 814km.

Comité départemental de natation Rhône Métropole de Lyon

⑲ Piscine du Rhône - CNTB - 8 quai Claude Bernard - Lyon 7^e
► Entrée du CNTB payante

 17h-17h20 et 17h40-18h

L'ODYSSÉE D'AÏGA

Aïga est dans la panade : elle, minuscule molécule d'eau, dormait tranquillement, gelée sur son glacier. Mais la chaleur est arrivée, et avec elle la fonte... À travers les torrents, les rivières puis le fleuve, Aïga va faire de bien étranges rencontres et, qui sait ? Peut-être rejoindre la mer !

La Sauvage

⑧ Berges de la Guillotière - Lyon 7^e

 18h-20h

VOGUE LA VILLE, LYON ET SON FLEUVE

Sur inscription ► gadagne-lyon.fr

De la place Antonin Jutard au pont Morand, cette balade propose de revenir sur les nombreux usages et métiers qui furent au cœur de l'activité économique de la ville. Elle retrace les grandes étapes historiques de l'aménagement du fleuve, les projets actuels et leurs enjeux pour demain.

Musée Gadagne

② 4 place Raspail - Lyon 7^e
► RDV à l'angle du quai Claude Bernard et du cours Gambetta

 18h-20h

PONTS DU RHÔNE

Sur inscription ► gadagne-lyon.fr

Ouvrages d'art, liens entre les deux rives, les ponts ne sont pas seulement des voies de circulation. Ils jouent un rôle stratégique et même crucial dans la forme et le développement de la ville. Parcourez-les et portez un regard nouveau sur le site de Lyon, la Presqu'île et ses collines, en traversant le fleuve et en longeant les berges. Ponts détruits, reconstruits, oubliés, réels ou imaginaires, ils n'auront plus aucun secret pour vous.

Musée Gadagne

② 4 place Raspail - Lyon 7^e
► RDV place Raspail, à l'angle du quai Claude Bernard et du cours Gambetta

 18h20-18h40

L'ODYSSÉE D'AÏGA

Aïga est dans la panade : elle, minuscule molécule d'eau, dormait tranquillement, gelée sur son glacier. Mais la chaleur est arrivée, et avec elle la fonte... À travers les torrents, les rivières puis le fleuve, Aïga va faire de bien étranges rencontres et, qui sait ? Peut-être rejoindre la mer !

La Sauvage

⑧ Berges de la Guillotière - Lyon 7^e

 19h-23h

GUINGUETTE RHÔNE

Programmation musicale ► lyon.fr

Retrouvez l'ambiance des guinguettes, avec des espaces de bar et restauration et une programmation musicale festive.

⑧ Berges de la Guillotière - Lyon 7^e

Danse - Confluence

 10h-20h

VILLAGE DE DÉCOUVERTE ET SENSIBILISATION DU MONDE AQUATIQUE

À la confluence de Lyon et de deux associations lyonnaises, Odysseus 3.1 et Le Maquis s'unissent pour présenter leurs actions en faveur de la préservation des milieux aquatiques et sensibiliser nos concitoyens. À bord du bateau Ek-Eau, 1^{er} bateau à énergie positive de Lyon, finaliste des Trophées de la Construction 2020, vous trouverez différents projets, sous forme d'expositions ou de projections.

Odysseus 3.1 et le Maquis

⑩ Bateau Ek-Eau - 40 quai Rambaud - Lyon 2^e

 13h30-15h30

FILM HUMAN

Sur inscription ► lyon.fr

Projection du film Human de Yann Arthus Bertrand.

⑫ UGC Confluence - 112 cours Charlemagne - Lyon 2^e

 13h30-16h

BALADE FLUVIALE ENTRE RHÔNE ET SAÔNE

Sur inscription ► lyon.fr

Partez à la découverte du Rhône, de la Saône et de la ville depuis le fleuve.

Péniches du Val de Rhône

⑬ Halte fluviale du musée des Confluences - 86 quai Perrache - Lyon 2^e

► Embarquement à 13h30 à la halte fluviale du musée des Confluences
► Retour à 16h (En aval du pont Raymond Barre, rive droite, arrêt T1 devant le musée)

 14h-16h

LES SAFA-RIVES - DÉCOUVERTE DES LIBELLULES DE LA SAÔNE

Sur inscription ► lyon.fr

Pas besoin de traverser le monde pour faire un safari ! Embarquement immédiat à la découverte des animaux sauvages et des plantes qui évoluent sur les rives de nos cours d'eau et partez à la recherche des libellules de la Saône.

Des espèces parmi'Lyon

⑮ Jardin aquatique Ouagadougou - 28 quai Rambaud - Lyon 2^e
► RDV devant la MJC de la Confluence

 14h-18h

LA BOULE LYONNAISE, TRADITION ENTRE RHÔNE ET SAÔNE

Initiation à la boule lyonnaise et démonstration de tir sportif (tir progressif, tir en relais, tir en relais mixte).

Boule Ravat Confluence

⑯ 16 quai Rambaud - Lyon 2^e



14h-18h30

UNE MJC AU FIL DE L'EAU

La MJC propose une animation afin de parler et de comprendre l'eau avec le jeu « Ec'eau'nome » jeu de plateau grandeur nature autour de la consommation d'eau dans la vie quotidienne et des éco-gestes existants.

MJC Confluence

⑧ 28 quai Rambaud - Lyon 2^e

► RDV sur le parvis de la MJC Confluence



14h-18h30

UNE MJC AU FIL DE L'EAU

La MJC propose une animation afin de parler et de comprendre l'eau avec « Au fil de l'eau », pour réfléchir ensemble à la place de l'eau en tant qu'élément naturel.

MJC Confluence

⑪ 3 place René Dufourt - Lyon 2^e

► RDV Pôle de Vie Sociale de la MJC Confluence



14h-18h30

UNE MJC AU FIL DE L'EAU

La MJC propose une animation afin de parler et de comprendre l'eau avec « Du tronc d'arbre au bateau du futur », une exposition sur les relations économiques et sociologiques qu'ont entretenues l'Homme, le Rhône et la Saône.

MJC Confluence

⑮ 28 quai Rambaud - Lyon 2^e

► RDV Péniche de la MJC Confluence



16h-18h

FILM LEGACY

Sur inscription ► [lyon.fr](#)

Projection du film Legacy de Yann Arthus Bertrand suivi d'un débat avec le réalisateur.

⑫ UGC Confluence - 112 cours

Charlemagne - Lyon 2^e



16h-18h30

BALADE FLUVIALE ENTRE RHÔNE ET SAÔNE

Sur inscription ► [lyon.fr](#)

Partez à la découverte du Rhône, de la Saône et de la ville depuis le fleuve.

Péniches du Val de Rhône

⑬ Halte fluviale du musée des Confluences - 86 quai Perrache - Lyon 2^e

► Embarquement à 13h30 à la halte fluviale du Musée des Confluences

► Retour à 16h (en aval du Pont Raymond Barre, rive droite, arrêt T1 devant le musée)



17h-20h

KARTING À VOILE

Venez tester le karting à voile urbain à terre : sensation de drift assurée dans les virages !

Cercle de Voile de Lyon – Meyzieu

⑮ 28 quai Rambaud - Lyon 2^e



17h-20h

INITIATION VOILE

Venez vous initier à la voile sur les dériveurs RS Féva, à partir de 4 ans.

Cercle de Voile de Lyon – Meyzieu

⑮ 28 quai Rambaud - Lyon 2^e



18h30-20h30

PROJECTION - DÉBAT : « LE RHÔNE, UN ÉCRIN DE VIE EN SURSIS »

Sur inscription ► [lyon.fr](#)

Embarquez pour un étonnant voyage de la source à l'embouchure du Rhône, à la rencontre d'hommes et de femmes passionnés qui œuvrent à sa protection et à sa restauration.

Documentaire Lato Sensu Productions – Agence de l'eau Rhône Méditerranée Corse

⑫ UGC Confluence - 112 cours Charlemagne - Lyon 2^e

Île Barbe

16h-18h

ÉCRIRE ENTRE DEUX EAUX

Ateliers d'écriture en lien avec les deux cours d'eau de Lyon, la Saône et le Rhône et la faune et la flore qui les peuplent. D'abord nous écouterons et observerons le paysage, ses détails, ce qui se transforme et ce qui reste fixe. Puis guidés par d'autres œuvres, nous entreprendrons d'écrire différentes formes de littérature (poésie, théâtre, récit).

Mathilde Segonds portée par le Groupe Scalpel

⑮ Île Barbe - Lyon 9^e



17h30 et 18h30

CONTE PRINCESSE NEFERTABIET

Princesse Nefertabet, conte et conférence sur les crues du nil par Frida Morrone.

Pôle 9 - MJC Centre Social

⑮ Île Barbe - Lyon 9^e



18h30

BALADE AU FIL DE L'EAU

Sur inscription ► [lyon.fr](#)

Balade sur la biodiversité en ville autour de l'Île Barbe encadrée et commentée par l'association des Espèces Parmi'lyon.

Pôle 9 - MJC Centre Social / Des espèces Parmi'lyon

⑮ Pointe de l'Île Barbe - Lyon 9^e

► RDV à la pointe de l'Île Barbe



19h-20h

ANIMATION MUSICALE

Spectacle musical proposé par l'Ensemble orchestral de Lyon 9^e.

Ensemble Orchestral Lyon 9^e

⑮ Île Barbe - Lyon 9^e



20h-23h

GUINGUETTE SAÔNE

Programmation musicale ► [lyon.fr](#)

Retrouvez l'ambiance des guinguettes, avec des espaces de bar et restauration et une programmation musicale festive.

⑮ Île Barbe - Lyon 9^e



20h30

BALADE AU FIL DE L'EAU

Sur inscription ► [lyon.fr](#)

Balade sur la biodiversité en ville autour de l'Île Barbe encadrée et commentée par l'association des Espèces Parmi'lyon.

Pôle 9 - MJC Centre Social / Des espèces Parmi'lyon

⑮ Pointe de l'Île Barbe - Lyon 9^e

► RDV à la pointe de l'Île Barbe



21h-22h

AU FIL DE L'EAU

Venez découvrir l'ambiance d'une déambulation de 24 bateaux barrés réunissant 120 rameurs. Le départ est donné à 21h à Saint-Jean, les bateaux remontent la Saône pour s'arrimer à hauteur de l'Île Barbe.

Cercle de l'Aviron de Lyon - Aviron Union Nautique de Lyon - Aviron Club de Lyon Caluire

⑮ De Saint-Jean à l'Île Barbe - Lyon 9^e

Et dans tout Lyon

7h-19h

BELVÈDÈRE DE L'USINE HYDROÉLECTRIQUE DE CUSSET

Venez découvrir la production hydroélectrique, son histoire et son fonctionnement depuis ce belvédère. Visite autonome et libre d'accès.

Avec le soutien d'EDF

② Belvédère usine hydroélectrique de Cusset - 82 rue de Pierrefrite - Villeurbanne



9h-12h

CONTEURS D'EAU - BALADE COMMENTÉE « DE L'EAU SUR FOURVIÈRE »

Sur inscription ► [eauau.lyon.fr](#)

Des vestiges de l'aqueduc du Gier jusqu'aux thermes romains, cette balade commentée grâce à deux « conteurs d'eau » vous fera profiter de magnifiques panoramas permettant de comprendre aussi l'alimentation en eau du Grand Lyon aujourd'hui.

L'eau à Lyon et la Pompe de Cornouailles, avec le soutien de Veolia

③ Funiculaire de Saint-Just - 46 rue de Trion - Lyon 5^e

► Départ Gare d'arrivée du funiculaire de Saint-Just



9h-12h

DANSER L'EAU - PRATIQUES ET IMAGINAIRES DU GESTE EN MILIEUX AQUATIQUES

Par le biais de conférences et de projections de vidéodanses consacrées à la relation entre la danse et l'eau, cette matinée vous invite à vous immerger à votre tour dans cette expérience sensible et chorégraphique de l'élément liquide.

Les Chercheurs en Danse - Laboratoire Passages XX-XXI Univ Lyon II - Numéridanse

④ Maison Internationale des Langues et des Cultures - 35 rue Raulin - Lyon 7^e



9h15-10h30

BUNGY PUMP AU FIL DE L'EAU

Sur inscription ► [lyon.fr](#)

Venez découvrir les bâtons sur ressorts du Bungy Pump. Variante de la marche nordique, le Bungy Pump vous fera bondir et rebondir dans le cadre agréable des parcs de la ville.

Comité Départemental Éducation Physique et de Gymnastique Volontaire

⑤ Parc de la Tête d'Or - Porte des Enfants du Rhône - Lyon 6^e



10h-12h

LES SAFA'RIVES - DÉCOUVERTE DES OISEAUX DU RHÔNE

Sur inscription ► [lyon.fr](#)

Pas besoin de traverser le monde pour faire un safari ! Embarquement immédiat à la découverte des animaux sauvages et des plantes qui évoluent sur les rives de nos cours d'eau et plus particulièrement les oiseaux du Rhône.

Des espèces parmi'lyon

⑥ Parc du Brétillod - 200 quai Charles de Gaulle - Lyon 6^e

► RDV devant Interpol



10h-12h

BALADE INDUSTRIELLE : LA SAÔNE ET VAISE, UNE HISTOIRE AU FIL DE L'EAU

Sur inscription ► [lyon.fr](#)

Les balades industrielles emmènent les participants à une double découverte : urbanisme et industrie. Plus encore, en mettant les lunettes d'un urbaniste, les participants verront comment les deux sont intimement liés.

Ateliers La Mouche

⑦ 2 rue Masaryk - Lyon 9^e



10h-18h

L'EAU POUR PRENDRE SOIN

Célébrer l'eau dans la ville, c'est aussi parler de la possibilité de se laver et de prendre soin de soi. Venez découvrir les histoires de la ville, des bains et de l'eau. Sauna et massage de l'Oasich, installation visuelle et sonore, distribution des Savons de Gerland, lecture, ateliers d'écriture et jeux par la Bibliothèque municipale de Gerland.

LALCA

⑨ Bains-Douches - 13 rue Benjamin Delessert - Lyon 7^e





10h30

PLANÈTE PLASTIQUE

Représentation de « Planète Plastique » - spectacle drôle et poétique sur les méfaits du plastique et le 7^e continent.

Théâtre du Bruit

(11) Esplanade Nelson Mandela - Lyon 3^e



10h45-12h

BUNGY PUMP AU FIL DE L'EAU

Sur inscription ► [lyon.fr](#)

Venez découvrir les bâtons sur ressorts du Bungy Pump. Variante de la marche nordique, le Bungy Pump vous fera bondir et rebondir dans le cadre agréable des parcs de la ville.

Comité Départemental Éducation Physique et de Gymnastique Volontaire

(52) Parc de la Tête d'Or - Porte des Enfants du Rhône - Lyon 6^e



13h30

ENTRE RHÔNE ET SAÔNE : CÉLÉBRER LE MOUVEMENT

Célébrer les voies d'eau qui ont configuré le site lyonnais est, nécessairement, célébrer le mouvement : mouvement des forces géologiques, mouvement des flux de la rivière et du fleuve, mouvement des personnes et des biens qui ont transité sur leurs plans d'eau, mouvement des énergies mises au service des manufactures et de l'industrie. Ici, espace et temps percolent incessamment en mouvement.

Conférence par Philippe Du Jardin dans l'Auditorium du musée Gadagne

(14) Auditorium du musée Gadagne - 1 place du Petit Collège - Lyon 5^e



14h30

PLANÈTE PLASTIQUE

Représentation de « Planète Plastique » - spectacle drôle et poétique sur les méfaits du plastique et le 7^e continent.

Théâtre du Bruit

(11) Esplanade Nelson Mandela - Lyon 3^e



14h30-17h

DEUX PARCS AU BORD DE L'EAU

Sur inscription ► [lyon.fr](#)

Découverte par une sortie à vélo de l'avifaune entre le parc de la Tête d'Or et le parc de Gerland.

Ligue pour la Protection des Oiseaux AuRA

(52) Parc de la Tête d'Or - Porte des Enfants du Rhône - Lyon 6^e



14h30-17h

DU FLEUVE AU LAC

Sur inscription ► [lyon.fr](#)

Découverte des oiseaux et de la biodiversité des deux types de milieu que sont le lac de la Tête d'Or et les berges du Rhône, lors d'une sortie pédestre.

Ligue pour la Protection des Oiseaux AuRA

(52) Parc de la Tête d'Or - Porte des Enfants du Rhône - Lyon 6^e



15h

LE RHÔNE ET LA SAÔNE, ACTEURS DE L'HISTOIRE LYONNAISE

Sur inscription ► [lyon.fr](#)

Découvrez comment la Saône est historiquement lyonnaise, alors que le Rhône devient lyonnais.

Conférence de Bruno Benoit

(14) Auditorium du musée Gadagne - 1 place du Petit Collège - Lyon 5^e



16h-18h

LES PALABRES DE L'EAU - PALABRE CÉLÉBRER

Sur inscription ► [lyon.fr](#)

Projection du film court Glacialis (7min) et Lago di Sassolo (2min). L'eau sous forme de glace, l'eau sous la glace, la pureté des montagnes sont vecteurs d'émerveillement et de fascination. Odysseus 3.1 a plongé dans le lac Merlet, sous une glace d'1m80, à 2 500 m d'altitude et dans le lac Sassolo, afin d'en analyser la pureté et d'évaluer sa préservation face aux microplastiques.

Table ronde avec Yves Paccalet, président d'honneur d'Odysseus 3.1, philosophe, ancien collaborateur du commandant Cousteau / Wilfried Blois, master en environnement et garde-moniteur du Parc National de la Vanoise / Xavier Eudes, directeur du Parc de la Vanoise.

Odysseus 3.1

(52) Chalet du Parc - Parc de la tête d'Or - Lyon 6^e



16h30

RÉCEPTIONS ET FESTIVITÉS PRINCIÈRES SUR LES VOIES D'EAU LYONNAISES

Sur inscription ► [lyon.fr](#)

Conférence par Gérard Sabatier

(14) Auditorium du musée Gadagne - 1 place du Petit Collège - Lyon 5^e



17h-18h30

BALADES SENSORIELLES - T'AS VU L'EAU DANS LA VILLE ?

Sur inscription ► [lyon.fr](#)

Balade sensorielle au fil de l'eau pour découvrir l'eau comme vous ne l'avez jamais vue. Jeux pour changer de focus visuel (central, périphérique) sur l'eau dans la ville et s'émerveiller de sa présence sous différentes formes au quotidien.

Nature et Sens

(52) Porte des Enfants du Rhône - Lyon 6^e



18h-20h

EN REMONTANT LA SAÔNE, HISTOIRE DE LA NAVIGATION ET AMÉNAGEMENTS DES QUAIS

Sur inscription ► [gadagne-lyon.fr](#)

De la gare de Vaise à la place Valmy, renouez le fil de l'histoire et de la Saône avec un médiateur passionné. Redécouvrez pas à pas quelles étaient les activités liées à la rivière. Retrouvez les différentes étapes d'aménagement des rives et les projets qui ont permis aux Lyonnais de se reconnecter à la rivière aujourd'hui.

Musée Gadagne

(20) Quai de la Gare d'eau - Lyon 9^e
► RDV à l'entrée du stade Boucaud, Quai de la Gare d'eau



18h30-20h

PAROLES DE FLEUVES, DE RIVIÈRES ET DE GOUTTELETTES

Sur inscription ► [lyon.fr](#)

Contes, légendes et histoires vraies pour découvrir le lien profond entre les cours d'eau et les humains.

FNE Rhône

(22) Parc de la Visitation - 44 rue Roger Radisson - Lyon 5^e



19h-20h30

À LA PÊCHE AUX PETITES BÊTES

Sur inscription ► [lyon.fr](#)

Du canal du parc de Gerland aux abords du fleuve, découverte de la richesse du milieu aquatique et de ses alentours à l'aide d'épuisettes et de filets.

Arthropologia

(23) Parc de Gerland - 24 allée Pierre de Coubertin - Lyon 7^e

► RDV devant la maison des fleurs, à côté du commissariat



21h-22h30

BALADE CRÉPUSCULAIRE SUR LES RIVES DU RHÔNE

Sur inscription ► [lyon.fr](#)

Balade crépusculaire sur les bords du Rhône, au parc du Brétillod, pour découvrir la faune de la rivière, plus particulièrement les castors et les chauves-souris. Les visiteurs pourront mettre en éveil leur vue et leur ouïe afin de tenter de les observer et/ou de les entendre.

FNE Rhône

(52) Parc du Brétillod - Porte des Enfants du Rhône - Lyon 6^e



22h30

DÉRIVES

La Compagnie Ilotopie joue DÉRIVES, spectacle urbain et musical en goguette au gré du courant de la Saône. À même l'eau, le petit joueur de flûte perché et ses rats malins en pétales flottants accompagnent un troupeau d'avatars dans la nuit, long poème alangui sur un fleuve apaisé. Une tribu de 150 silhouettes lumineuses franchira ponts et passerelles.

Ilotopie la compagnie

(24) Du pont Koenig au pont de la Feuillée - Lyon 9^e

Samedi

Berges de la Guillotière



10h-10h20

L'ODYSSÉE D'AÏGA

Aïga est dans la panade : elle, minuscule molécule d'eau, dormait tranquillement, gelée sur son glacier. Mais la chaleur est arrivée, et avec elle la fonte...

À travers les torrents, les rivières puis le fleuve, Aïga va faire de bien étranges rencontres et, qui sait ? Peut-être rejoindre la mer !

La Sauvage

(8) Berges de la Guillotière - Lyon 7^e



10h-10h45

SIRÈNE & TRITON

Sur inscription ► [lyon.fr](#)

Transformez-vous, le temps d'une initiation, en sirène ou en triton ! Ouvert à tous. À partir de 10 ans. Séance de 45 min.

Compagnie Prune & Melchior / Mademoiselle Synchro Sirène

(19) Piscine du Rhône - CNTB - 8 quai Claude Bernard - Lyon 7^e

► Entrée CNTB payante



10h-17h

DÉCOUVREZ DES HABITANTS AQUATIQUES LYONNAIS

Plongez à la découverte des habitants aquatiques lyonnais ! Nombreuses activités pour toute la famille : simulateur de pêche, jeu de pêche magnétique, initiation au lancer mouche, présentation des petites bêtes aquatiques et différents panneaux d'informations.

Fédération départementale du Rhône et de la Métropole de Lyon pour la pêche et la Protection du Milieu Aquatique (FDAAPPMA + ALYVAL + GPS Lyon)

(8) Berges de la Guillotière - Lyon 7^e





10h-17h

LES EXPLORATEURS DU FLEUVE RHÔNE

Rhône et Louloute la loutre vous invitent à explorer le Rhône. Au travers d'une exposition pédagogique et d'animations dédiées, découvrez ou redécouvrez le fleuve Rhône, la richesse de sa biodiversité mais aussi sa fragilité, sa puissance hydraulique, ses aménagements.

Avec le soutien de la CNR

⑧ Berges de la Guillotière - Lyon 7^e



10h-18h

BAPTÊMES DE PLONGÉE

Venez plonger dans l'élément aquatique en effectuant un baptême de plongée au CNTB. Baptême possible à partir de 8 ans.

Club Aquarius & Lyon Sport Métropole

①⑨ Piscine du Rhône - CNTB - 8 quai Claude Bernard - Lyon 7^e

► Entrée CNTB payante



10h-18h

HABITANTS DES MILIEUX AQUATIQUES : À QUI LES SUPERS POUVOIRS ?

À travers des animations ludiques, Arthropologia fait découvrir les mille astuces utilisées par les insectes aquatiques et les comportements étonnants de ce petit peuple méconnu.

Arthropologia

⑧ Berges de la Guillotière - Lyon 7^e



10h-18h

ATELIER EAU'RIGINE

Découverte de l'empreinte de l'eau nécessaire à la production des produits par le biais de jeux tout public.

Eau'dyssee

⑧ Berges de la Guillotière - Lyon 7^e



10h30-11h15

CONTES MUSICAUX DE LA NATURE

Mirabelle la coccinelle, la petite Poule Rousse et Nénette la grenouille verte vous emmènent par croches et soupirs à la découverte de la musique. Un voyage poétique et participatif pour les enfants dès 2 ans et toute leur famille !

Compagnie Ode mélodique

⑧ Berges de la Guillotière - Lyon 7^e



11h-11h45

SIRÈNE & TRITON

Sur inscription ► lyon.fr

Transformez-vous, le temps d'une initiation, en sirène ou en triton ! Ouvert à tous. À partir de 10 ans. Séance de 45 min.

Compagnie Prune & Melchior / Mademoiselle Synchro Sirène

①⑨ Piscine du Rhône - CNTB - 8 quai Claude Bernard - Lyon 7^e

► Entrée CNTB payante



11h-11h45

HABITANTS DES MILIEUX AQUATIQUES : À QUI LES SUPERS POUVOIRS ?

Sur inscription ► lyon.fr

Balade pour partir à la découverte des odonates : libellules et demoiselles.

Arthropologia

⑧ Berges de la Guillotière - Lyon 7^e



11h30-11h50

L'ODYSSÉE D'AÏGA

Aïga est dans la panade : elle, minuscule molécule d'eau, dormait tranquillement, gelée sur son glacier. Mais la chaleur est arrivée, et avec elle la fonte... À travers les torrents, les rivières puis le fleuve, Aïga va faire de bien étranges rencontres et, qui sait ? Peut-être rejoindre la mer !

La Sauvage

⑧ Berges de la Guillotière - Lyon 7^e



12h-17h

LA BALADE DES HYDROMACHINES

Sur inscription ► lyon.fr

Aménagez votre bassin versant et lancez une crue. Les villages sont inondés ? Recommencez jusqu'à réussir à tous les sauver.

OXALIS CEVE

⑧ Berges de la Guillotière - Lyon 7^e



12h-18h

L'EAU POUR PRENDRE SOIN

Venez découvrir les histoires des bains-douches avec la caravane sonore ! Récits de vi(II)es des usagers des bains-douches.

LALCA

⑧ Berges de la Guillotière - Lyon 7^e



12h15-12h45

VEZ tester vos CONNAISSANCES SUR L'EAU !

Quiz sur l'eau, les rivières, la Méditerranée.

Agence de l'eau Rhône Méditerranée Corse - Animation ADEE

⑧ Berges de la Guillotière - Lyon 7^e



13h-19h

LE RHÔNE DE LA SOURCE À LA MER

Découverte des pollutions de l'eau par une exposition interactive et par une fresque photo du Rhône participative mettant en avant les anecdotes du public avec le Rhône.

Eau Bien Commun

⑧ Berges de la Guillotière - Lyon 7^e



14h-14h20

L'ODYSSÉE D'AÏGA

Aïga est dans la panade : elle, minuscule molécule d'eau, dormait tranquillement, gelée sur son glacier. Mais la chaleur est arrivée, et avec elle la fonte... À travers les torrents, les rivières puis le fleuve, Aïga va faire de bien étranges rencontres et, qui sait ? Peut-être rejoindre la mer !

La Sauvage

⑧ Berges de la Guillotière - Lyon 7^e



14h-16h

DÉCOUVERTE DES ÉCHECS

Jeu libre et explications ! Ouvert à tout public, enfants & adultes.

Lyon Echecs Passion 64

⑧ Berges de la Guillotière - Lyon 7^e



14h-18h

ANIMATION

Venez découvrir à ce stand les économies d'eau dans le logement et les consommations d'eau invisible à l'aide du module EAU, qui a pour but d'illustrer les économies d'eau réalisables en mettant en place des petits équipements telle qu'une douchette économe ou des réducteurs de débit d'eau. Le jeu de la roue permet d'apprendre plusieurs thématiques comme le lavage - sanitaire - cuisine - eau virtuelle - jardin...

ALEC Lyon

⑧ Berges de la Guillotière - Lyon 7^e



14h-18h

DE L'EAU RECYCLÉE DANS LES MACHINES À LAVER

Découverte d'une solution concrète pour réduire l'utilisation de l'eau et l'impact sur l'environnement grâce au procédé de TreeWater, pour traiter et recycler les eaux des blanchisseries.

PopSciences et TreeWater / Life RECYCLO

⑧ Berges de la Guillotière - Lyon 7^e



14h-18h

STAND DE L'ESPACE NATURE DES ÎLES ET DES LÔNES DU RHÔNE

L'Espace nature des Îles et Lônes du Rhône se compose d'une mosaïque de milieux naturels parmi lesquels le fleuve, la forêt alluviale, les prairies, les lônes et les mares, sur 11km de chaque côté du Rhône. Découvrez ce site naturel et jouez à retrouver ses espèces animales et végétales emblématiques.

Syndicat Mixte du Rhône des îles et des Lônes (SMIRIL)

⑧ Berges de la Guillotière - Lyon 7^e



14h30-17h

JEU DE PISTE SUR L'HISTOIRE DE L'EAU À LYON

Sur inscription ► lyon.fr

Un jeu de piste pour découvrir l'histoire passionnante de l'eau à Lyon. Équipés d'une carte et d'un livret de jeu, retrouvez les lieux emblématiques liés à l'eau et tentez de résoudre les défis et énigmes qui s'offrent à vous. Une aventure ludique et culturelle à vivre en équipe de 3 à 5 participants.

ExploraLyon soutenu par Veolia

⑧ Berges de la Guillotière - Lyon 7^e



14h40-15h

L'ODYSSÉE D'AÏGA

Aïga est dans la panade : elle, minuscule molécule d'eau, dormait tranquillement, gelée sur son glacier. Mais la chaleur est arrivée, et avec elle la fonte... À travers les torrents, les rivières puis le fleuve, Aïga va faire de bien étranges rencontres et, qui sait ? Peut-être rejoindre la mer !

La Sauvage

⑧ Berges de la Guillotière - Lyon 7^e



15h-15h45

VEZ tester vos CONNAISSANCES SUR L'EAU !

Quiz sur l'eau et sa consommation dans votre quotidien.

Agence de l'eau Rhône Méditerranée Corse - Animation ADEE.

⑧ Berges de la Guillotière - Lyon 7^e



15h-17h

VOGUE LA VILLE, LYON ET SON FLEUVE

Sur inscription ► gadagne-lyon.fr

De la place Antonin Jutard au pont Morand, cette balade propose de revenir sur les nombreux usages et métiers qui furent au cœur de l'activité économique de la ville. Elle retrace les grandes étapes historiques de l'aménagement du fleuve, les projets actuels et leurs enjeux pour demain.

Musée Gadagne

②① Berges de la Guillotière - 4 place Raspail - Lyon 7^e

► RDV place Raspail, à l'angle du quai Claude Bernard et du cours Gambetta



15h-17h

PONTS DU RHÔNE

Sur inscription ► gadagne-lyon.fr

Ouvrages d'art, liens entre les deux rives, les ponts ne sont pas seulement des voies de circulation. Parcourez-les et portez un regard nouveau sur le site de Lyon, la Presqu'île et ses collines, en traversant le fleuve et en longeant les berges. Ponts détruits, reconstruits, oubliés, réels ou imaginaires, ils n'auront plus aucun secret pour vous.

Musée Gadagne

②① Berges de la Guillotière - 4 place Raspail - Lyon 7^e

► RDV place Raspail, à l'angle du quai Claude Bernard et du cours Gambetta



15h-22h

BAR À EAU HEY L'EAU

Profitez d'une pause fraîcheur au Bar à Eau « Hey l'Eau » pour déguster des eaux aromatisées. Participez à un jeu quizz pour devenir incollable sur l'eau potable, la « reine » du circuit court, produite localement et livrée à domicile sans emballage.

Avec le soutien de Veolia

⑧ Berges de la Guillotière - Lyon 7^e



17h30

LE RÉVEIL DE LA MÂCHECROUTE

À la fin de la parade (voir page 21), le cortège et le public, pourra découvrir un spectacle.

► En savoir plus sur la page 3 !

⑧ Berges de la Guillotière - Lyon 7^e



19h-20h

LES GROIX ROUSSEIENS CHANTENT MARIN

Embarquez avec les Groix Roussiens qui vous feront voyager en chanson aux quatre coins des océans !

Les Groix roussiens

⑧ Berges de la Guillotière - Lyon 7^e



20h-23h

GUINGUETTE RHÔNE

Programmation musicale ► Lyon.fr

Retrouvez l'ambiance des guinguettes, avec des espaces de bar et restauration et une programmation musicale festive.

⑧ Berges de la Guillotière - Lyon 7^e

Darse - Confluence

9h30-12h

BALADE À LA DÉCOUVERTE DES LIBELLULES

Sur inscription ► Lyon.fr

Balade sur les bords de Saône et sur les bassins de Confluence afin de découvrir les libellules et demoiselles qui peuvent s'y cacher. Observation des insectes de la famille des odonates et de la faune présente.

FNE Rhône

⑮ MJC Confluence - 28 quai Rambaud - Lyon 2^e



9h30-12h

ARKADIA

L'organisation de protection de l'environnement Odysseus 3.1 propose l'organisation de la première traversée subaquatique de Lyon, par des plongeurs aguerris. Venez découvrir au départ du pont Churchill une présentation de l'équipement nécessaire à la plongée en milieu naturel. Les plus belles photos de cette traversée seront exposées au Village Odysseus dès 18h30.

Odysseus 3.1

⑮ Pont Churchill - Lyon 6^e

► Du pont Churchill à la pointe de la Confluence



10h-12h

VU DU CŒUR

Sur inscription ► Lyon.fr

De photographe animalier dans la réserve nationale de Masaï-Mara, au Kenya, à la création de la Fondation GoodPlanet, Yann Arthus-Bertrand partage avec vous son parcours et les raisons de son engagement au service de l'homme et de la biodiversité.

Animée par Yann Arthus Bertrand

⑮ UGC Confluence - 112 cours Charlemagne - Lyon 2^e



10h-12h

PÊCHE AUX PETITES BÊTES

Sur inscription ► Lyon.fr

Animation pour découvrir les petites bêtes de l'eau. Nous ferons une pêche de celles-ci et essaierons de les déterminer afin de découvrir ces petits animaux qui peuplent le milieu aquatique !

FNE Rhône

⑮ 28 quai Rambaud - Lyon 2^e

► RDV devant la MJC Confluence



10h-12h

DÉCOUVERTE DE LA FLORE DES MILIEUX HUMIDES

Sur inscription ► Lyon.fr

Balade découverte de la flore des milieux humides sur les bassins du site de Lyon Confluence pour observer les espèces sauvages et les plantations des berges de ces bassins qui abritent une vraie biodiversité !

FNE Rhône

⑮ 28 quai Rambaud - Lyon 2^e

► RDV devant la MJC Confluence



10h-12h

DÉMONSTRATIONS DE JOUTES NAUTIQUES

Venez découvrir l'affrontement des chevaliers du Tabagnon dans la capitale de la Gaule lyonnaise.

Ligue Rhône Alpes Auvergne de Joutes et sauvetage nautique

⑮ 28 quai Rambaud - Lyon 2^e



10h-12h

LA BOULE LYONNAISE, TRADITION ENTRE RHÔNE ET SAÔNE

Initiation à la boule lyonnaise et démonstration de tir sportif (tir progressif, tir en relais, tir en relais mixte).

Boule Ravat Confluence

⑮ 16 quai Rambaud - Lyon 2^e



10h-17h

KARTING À VOILE

Venez tester le karting à voile urbain à terre : sensation de drift assurée dans les virages !

Cercle de Voile de Lyon - Meyzieu

⑮ 28 quai Rambaud - Lyon 2^e



10h-17h

INITIATION VOILE

Venez vous initier à la voile sur les dériveurs RS Féva, à partir de 4 ans.

Cercle de Voile de Lyon - Meyzieu

⑮ 28 quai Rambaud - Lyon 2^e



10h-20h

VILLAGE DE DÉCOUVERTE ET SENSIBILISATION AU MONDE AQUATIQUE

À la confluence de Lyon et de deux associations lyonnaises, Odysseus 3.1 et Le Maquis, s'unissent pour présenter leurs actions en faveur de la préservation des milieux aquatiques et sensibiliser nos concitoyens. À bord du bateau Ek-Eau, 1^{er} bateau à énergie positive de Lyon, finaliste des Trophées de la Construction 2020, vous trouverez différents projets, sous forme d'expositions ou de projections.

Odysseus 3.1 et le Maquis

⑩ Bateau EK-Eau - 40 quai Rambaud - Lyon 2^e



11h-16h

JEU DE PISTE ENTRE RHÔNE ET SAÔNE

Découvrez le quartier de la Confluence avec ce jeu de piste Entre Rhône et Saône. Livrets à récupérer à la maison de la Confluence jusqu'à 16h. Jeu d'environ 1h30.

Lyon Confluence

⑮ Maison de la Confluence - 73 rue Smith - Lyon 2^e



11h-16h

INITIATIONS AU KAYAK POUR LES ENFANTS

Initiations pour les enfants au kayak depuis la Darse de la Confluence.

CKLOM

⑮ 28 quai Rambaud - Lyon 2^e



11h30

RANDONNÉES KAYAK-PADDLE

Sur inscription ► Lyon.fr

Initiations et mini-randonnées en sports de pagaie et ramassages de déchets sur le fleuve de la Darse de la Confluence à la base nautique, 4 rue Jonas Salk, 7^e.

CKLOM - Lyon Canoë

⑮ 28 quai Rambaud - Lyon 2^e



14h-15h30

BALADES SENSORIELLES « AU FIL DE L'EAU » - À FLEUR DE P'EAU

Balade sensorielle au fil de l'eau qui se concentre sur le toucher. Toucher l'eau lors d'expériences sensorielles, conte puis temps d'écriture, dessin sur nos ressentis et liens symboliques avec l'eau.

Nature et Sens

⑮ Confluence entre Rhône et Saône - 28 quai Rambaud - Lyon 2^e

► RDV devant la Capitainerie de la Darse de Confluence



14h-17h

INITIATION DRAGON BOATS

Venez essayer ces embarcations traditionnelles asiatiques, propulsées à la pagaie par des équipages de 10 rameurs, au son des tambours !

CKLOM et Dragon Boat Concept

⑮ 28 quai Rambaud - Lyon 2^e



14h-17h

DÉMONSTRATIONS DE JOUTES NAUTIQUES

Venez découvrir l'affrontement des chevaliers du Tabagnon dans la capitale de la Gaule lyonnaise.

Ligue Rhône Alpes Auvergne de Joutes et sauvetage nautique

⑮ 28 quai Rambaud - Lyon 2^e



14h-18h

LA BOULE LYONNAISE, TRADITION ENTRE RHÔNE ET SAÔNE

Initiation à la boule lyonnaise et démonstration de tir sportif (tir progressif, tir en relais, tir en relais mixte).

Boule Ravat Confluence

⑮ 16 quai Rambaud - Lyon 2^e



14h-18h30

UNE MJC AU FIL DE L'EAU

La MJC propose une animation afin de parler et de comprendre l'eau avec le jeu « Ec'eau'nome » jeu de plateau grandeur nature autour de la consommation d'eau dans la vie quotidienne et des éco-gestes existants.

MJC Confluence

⑮ 28 quai Rambaud - Lyon 2^e

► RDV sur le parvis de la MJC Confluence



14h-18h30

UNE MJC AU FIL DE L'EAU

La MJC propose une animation afin de parler et de comprendre l'eau avec « Au fil de l'eau », pour réfléchir ensemble à la place de l'eau en tant qu'élément naturel.

MJC Confluence

⑮ 3 place René Dufourt - Lyon 2^e

► RDV Pôle de Vie Sociale de la MJC Confluence



14h-18h30

UNE MJC AU FIL DE L'EAU

La MJC propose une animation afin de parler et de comprendre l'eau avec « Du tronc d'arbre au bateau du futur », une exposition sur les relations économiques et sociologiques qu'ont entretenues l'Homme, le Rhône et la Saône.

MJC Confluence

(15) 28 quai Rambaud - Lyon 2^e
► RDV Péniche de la MJC Confluence



15h-17h

DES VOILES SUR LA SAÔNE

Venez découvrir cette pratique sportive par des initiations à la voile légère dans la Darse de Confluence, de 8 à 15 ans.

Yacht Club du Rhône

(15) 28 quai Rambaud - Lyon 2^e



15h30

RANDONNÉES KAYAK-PADDLE

Sur inscription ► [lyon.fr](#)

Initiations et mini-randonnées en sports de pagaie et ramassages de déchets sur le fleuve de la Darse de la Confluence à la base nautique, 4 rue Jonas Salk, 7^e

CKLOM - Lyon Canoë

(15) 28 quai Rambaud - Lyon 2^e



16h-18h30

INITIATIVE OCÉANE SURFRIDER - OPÉRATION NETTOYAGE

Opération de sensibilisation à la problématique des déchets aquatiques via l'organisation d'une opération de nettoyage de déchets le long de la Saône pour enrayer la pollution causée par les déchets aquatiques.

Surfrider Antenne Rhône

(16) 16 quai Rambaud - Lyon 2^e
► RDV devant la Capitainerie de la Darse de la Confluence



18h30

ARKADIA

Les plus belles photos de la première traversée subaquatique de Lyon seront exposées au Village Odysseus à bord du bateau Ek-eau à 18h30, avec un concours de photo subaquatique sur 3 thèmes : faune, flore et insolite. Ces photos permettent de découvrir ce qu'il y a dans le Rhône et de le rendre accessible visuellement.

Odysseus 3.1

(10) Bateau Ek-eau - 40 quai Rambaud - Lyon 2^e

Île Barbe



9h30-11h30

ATELIERS ÉCO-RÉCUP AUTOUR DU SPECTACLE DE RÉCUPTOU

Sur inscription ► [lyon.fr](#)

Apprenez à redonner une seconde vie à tous ces objets en plastique qui finissent dans nos fleuves et nos océans et créez votre marionnette-animal appelée « les JAMÉVÜ ». Atelier à partir de 6 ans.

Compagnie Rien n'est perdu

(18) Île Barbe - Lyon 9^e



10h-12h

ODYSSÉE RHÔNE GREEN ÉTAPE À LYON

Odyssée Green vous propose de participer à son action de nettoyage des cours d'eau lors de cette étape à Lyon. Vous pouvez choisir votre mode de déplacement : à pied ou à vélo, ou bien sur l'eau à l'aide de canoë et de stand up paddle, mis à disposition par l'association.

Odyssée Green

(18) Île Barbe - Lyon 9^e



10h-13h

DES VOILES SUR LA SAÔNE

Naviguer à la voile sur la Saône n'est pas impossible ! Venez contempler les voiles des bateaux qui glissent sur l'eau et descendent la Saône.

Yacht Club du Rhône

(18) Sur la Saône entre l'Île Barbe et Confluence



10h-14h

AU FIL DE L'EAU - INITIATIONS À L'AVIRON

Sur inscription ► [lyon.fr](#)

Venez vous initier à l'aviron lors d'une journée portes ouvertes pour apprécier l'exercice mais également le milieu où il se déroule, découvrir la ville depuis la Saône et avec un peu de chance de croiser des hérons cendrés, des cormorans et des mouettes rieuses.

Cercle de l'Aviron de Lyon

(29) Cercle de l'Aviron de Lyon - 12 quai Clémenceau - Caluire-et-Cuire



10h-17h

LA FRESQUE OCÉANE

Grâce à un atelier ludique et collaboratif, venez découvrir les enjeux de la préservation de l'écosystème de l'Océan. Différentes thématiques avec un jeu de carte collaboratif, pour apprendre par le jeu.

La Fresque Océane

(18) Île Barbe - Lyon 9^e



10h-18h

AGIR À LA SOURCE AVEC LA WATER FAMILY

Découverte de l'eau invisible et de la ressource en eau grâce à deux jeux de l'association WaterFamily : le Water Game et la Roue de l'alimentation.

WaterFamily

(18) Île Barbe - Lyon 9^e



10h-18h

DEMO DAY DE LA PRATIQUE DU FOIL CYCLING

Sur inscription ► [lyon.fr](#)

Initiation de JetCycle Max, pour démocratiser la pratique du Foil Cycling. Le JetCycle Max est une embarcation 100 % mécanique qui permet à la simple force des jambes de pédaler, se dépenser et de voler sur l'eau.

JetCycle

(30) Club Aviron Lyon Caluire - quai Clémenceau - Caluire-et-Cuire



10h-18h

BIBLIOSUB

Un moment de lecture au bord de l'eau. Venez profiter du Bibliobus.

Bibliothèque municipale de Lyon

(18) Île Barbe - Lyon 9^e



10h30-12h30

LA CONTROVERSE MULTI-SPÉCIFIQUE - UN JEU-SPECTACLE DE NÉGOCIATION ENTRE ESPÈCES

Venez participer à un jeu-spectacle de négociation entre espèces à travers une problématique locale autour de l'Île Barbe.

Le Lichen - Laboratoire des interdépendances concernant les humains et les non humains

(18) Île Barbe - Lyon 9^e



10h30-12h

À L'ABORDAGE DE L'ÎLE SAUVAGE

Sur inscription ► [gadagne-lyon.fr](#)

Parcourez l'Île Barbe sur la trace des occupants d'hier à travers l'observation des monuments, ponts et chemins, et sur celle des occupants d'aujourd'hui : une faune issue d'une foisonnante biodiversité protégée dans cet écran de verdure. Oserez-vous partir à la recherche des secrets et des mystères de l'île ?

Musée Gadagne

(36) 59 quai Clémenceau - Caluire-et-Cuire
► RDV devant le club Aviron Union Nautique de Lyon



14h-16h

ODYSSÉE RHÔNE GREEN ÉTAPE À LYON

Odyssée Green vous propose de participer à son action de nettoyage des cours d'eau lors de cette étape à Lyon. Vous pouvez choisir votre mode de déplacement : à pied ou à vélo, ou bien sur l'eau à l'aide de canoë et de Stand up paddle, mis à disposition par l'association.

Odyssée Green

(18) Île Barbe - Lyon 9^e



14h-17h

AU FIL DE L'EAU - INITIATIONS À L'AVIRON

Venez vous initier à l'aviron lors d'une journée porte ouverte pour apprécier l'exercice mais également le milieu où il se déroule, découvrir la ville depuis la Saône et avec un peu de chance de croiser des hérons cendrés, des cormorans et des mouettes rieuses.

Cercle de l'Aviron de Lyon

(29) Cercle de l'Aviron de Lyon - 12 quai Clémenceau - Caluire-et-Cuire
► Inscription libre sur place



16h-18h

ÉCRIRE ENTRE DEUX EAUX

Ateliers d'écriture en lien avec les deux cours d'eau de Lyon, la Saône et le Rhône et la faune et la flore qui les peuplent. D'abord nous écouterons et observerons le paysage, ses détails, ce qui se transforme et ce qui reste fixe. Puis guidés par d'autres œuvres, nous entreprendrons d'écrire différentes formes de littérature (poésie, théâtre, récit...)

Mathilde Segonds portée par le Groupe Scalpel

(18) Île Barbe - Lyon 9^e



19h-23h

GUINGUETTE SAÔNE

Programmation musicale ► [lyon.fr](#)

Retrouvez l'ambiance des guinguettes, avec des espaces de bar et restauration et une programmation musicale festive.

(18) Île Barbe - Lyon 9^e

Et dans tout Lyon



9h15-10h30

BUNGY PUMP AU FIL DE L'EAU

Sur inscription ► [lyon.fr](#)

Venez découvrir les bâtons sur ressorts du Bungy Pump. Variante de la marche nordique, le Bungy Pump vous fera bondir et rebondir dans le cadre agréable des parcs de la ville.

Comité Départemental Éducation Physique et de Gymnastique Volontaire

(23) Parc de Gerland - 24 allée Pierre de Coubertin - Lyon 7^e
► RDV Allée Pierre de Coubertin, en face du Palais des Sports



9h30-11h30

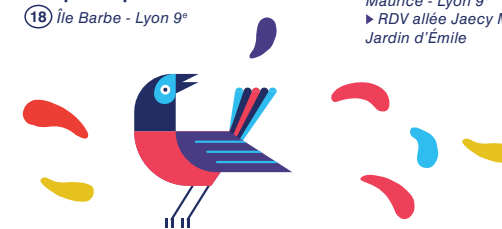
DÉCOUVERTE DE LA GESTION DES EAUX PLUVIALES

Sur inscription ► [lyon.fr](#)

Balade dans le parc du Vallon afin de découvrir ce que deviennent les eaux pluviales. 2 objectifs : découvrir les aménagements et la biodiversité du parc et comprendre la gestion des eaux pluviales en ville.

FNE Rhône

(25) Parc du Vallon - Allée Jaecy Maurice - Lyon 9^e
► RDV allée Jaecy Maurice, à côté du Jardin d'Émile







9h30-12h

DU FLEUVE AU LAC*Sur inscription ► lyon.fr*

Découverte des oiseaux et de la biodiversité des deux types de milieu que sont le lac de la Tête d'Or et les berges du Rhône, lors d'une sortie pédestre.

LPO AuRA (Ligue pour la Protection des Oiseaux Auvergne-Rhône-Alpes)

(52) Parc de la Tête d'Or et berges du Rhône - Lyon 6^e

► RDV devant la porte des Enfants du Rhône



9h30-12h

DEUX PARCS AU BORD DE L'EAU*Sur inscription ► lyon.fr*

Découverte par une sortie à vélo de l'avifaune entre le parc de la Tête d'Or et le parc de Gerland.

LPO AuRA (Ligue pour la Protection des Oiseaux Auvergne-Rhône-Alpes)

(52) Parc de la Tête d'Or et berges du Rhône - Lyon 6^e

► RDV devant la porte des Enfants du Rhône



10h

RANDONNÉES KAYAK-PADDLE*Sur inscription ► lyon.fr*

Initiations et mini-randonnées en sports de pagaie et ramassages de déchets sur le fleuve de la base nautique, 4 rue Jonas Salk, 7^e à la Darse de la Confluence

CKLOM - Lyon Canoë

(27) Base nautique- 4 rue Jonas Salk - Lyon 7^e



10h

VISITES DES ANCIENNES USINES DES EAUX DE SAINT CLAIR*Sur inscription ► eauaylon.fr*

Visites guidées et encadrées par l'association « L'eau à Lyon et la Pompe de Cornouailles ».

L'eau à Lyon et la Pompe de Cornouailles

(28) Usine des Eaux de Saint Clair -

362 chemin de Wette Fays - Caluire-et-Cuire



10h-12h

LES SAFA'RIVES - DÉCOUVERTE DES PAPILLONS ET FLEURS SAUVAGES DU RHÔNE*Sur inscription ► lyon.fr*

Pas besoin de traverser le monde pour faire un safari ! Embarquement immédiat à la découverte des animaux sauvages et des plantes qui évoluent sur les rives de nos cours d'eau et partez à la recherche des papillons et fleurs sauvages du Rhône.

Des espèces parmi Lyon

(23) Parc de Gerland - 24 allée Pierre de Coubertin - Lyon 7^e

► RDV devant la maison des fleurs, à côté du commissariat



10h-20h

LA PÉNICHE EN VOGUE : À L'ABORDAGE DES RICHESSES DU FLEUVE

L'association Péniches du val de Rhône vous propose de partir à la découverte du Rhône et de la Saône à travers des activités variées : observation du petit peuple de l'eau, construction de la ville de demain et atelier débat de 10h30 à 12h pour imaginer les fleuves de demain. Animation musicale de 18h à 20h. Le samedi et le dimanche, la péniche restera à quai pour permettre à tous de visiter ce bateau-école singulier et de participer à l'ensemble des ateliers proposés par l'association.

Péniches du Val de Rhône

(31) Péniche La Vorgine - 9 avenue

Leclerc - Lyon 7^e



10h30

VISITE DES BRONZES LE RHÔNE ET LA SAÔNE

Venez redécouvrir les deux bronzes « Le Rhône » et « La Saône » de Nicolas et Guillaume Coustou, qui ont quitté la place Bellecour pour rejoindre le musée.

Musée des Beaux-Arts de Lyon

(32) Jardin du musée des Beaux-Arts - 20 place des Terreaux - Lyon 1^{er}

► RDV devant la fontaine dans le jardin du musée



10h30-12h

BALADES SENSORIELLES - LES CHANTS DE L'EAU*Sur inscription ► lyon.fr*

Balade sensorielle au fil de l'eau qui se concentre sur l'ouïe. Expériences sensorielles avec une chanteuse pour une écoute guidée de sons d'eau, initiation au chant improvisé « douche de sons » et chant collectif pour célébrer l'eau.

Nature et Sens

(33) Quais du Rhône et parc de Gerland - rue Jonas Salk - Lyon 7^e

► RDV devant l'arrêt T1 Halle Tony Garnier



10h30-12h30

METTEZ LA MAIN À LA PÂTE

À partir de vieux papiers, participez à la fabrication de papiers recyclés. Interrogeons-nous ensemble sur l'impact environnemental de la confection de papier (en eau, en consommation d'énergie et en émission de CO2.) Une médiation sera proposée pour évoquer l'implantation stratégique des imprimeurs au XV^e siècle dans la presqu'île et à proximité des deux cours d'eau et des ponts.

Musée de l'Imprimerie et de la Communication graphique

(34) Musée de l'Imprimerie et de la Communication graphique - 13

rue de la Poulallerie - Lyon 2^e



10h30-12h

DÉFILONS SUR LA SAÔNE*Sur inscription ► gadagne-lyon.fr*

Aigüez votre regard et observez comment l'aménagement des bords de Saône concilie environnement urbain, nature, histoire, art et patrimoine. Entre découverte et contemplation, le long des berges, sur les quais et bas ports, découvrez ces nouveaux espaces rendus aux habitants et le paysage de la ville en mouvement.

Nature et Sens

(35) Rue de l'abbaye d'Ainay - Lyon 2^e

► RDV devant la basilique Saint-Martin d'Ainay



10h45-12h

BUNGY PUMP AU FIL DE L'EAU*Sur inscription ► lyon.fr*

Venez découvrir les bâtons sur ressorts du Bungy Pump. Variante de la marche nordique, le Bungy Pump vous fera bondir et rebondir dans le cadre agréable des parcs de la ville.

Comité Départemental Éducation Physique et de Gymnastique Volontaire

(23) Parc de Gerland - 24 allée Pierre de Coubertin - Lyon 7^e

► RDV Allée Pierre de Coubertin, en face du Palais des Sports



11h-16h

ANIMATION

Stands de jeux et d'animations en lien avec le thème de l'eau proposés par le Centre Social Quartier Vitalité avant la Parade.

Centre Social Quartier Vitalité

(48) Place Louis Pradel - Lyon 1^{er}



11h-16h

VISITE COMMENTÉE DU BELVÉDÈRE DE L'USINE HYDROÉLECTRIQUE DE CUSSET

Découvrez l'usine hydroélectrique de Cusset par le biais de visites commentées de 11h à 16h, ou en libre accès de 7h à 19h.

Usine sans fin, avec le soutien d'EDF

(2) Belvédère de l'usine

hydroélectrique de Cusset - 82 rue de Pierrefrite - Villeurbanne



11h-17h

MUSIQUE DE L'EAU

Joyeux moment de convivialité sonore autour de la fontaine. Venez expérimenter et découvrir de merveilleux instruments de musique et des structures étonnantes qui mettent à profit l'eau.

Les Confluences Musicales

(32) Jardin du musée des Beaux-Arts - 20 place des Terreaux - Lyon 1^{er}



12h

VISITE DES BRONZES LE RHÔNE ET LA SAÔNE

Venez redécouvrir les deux bronzes « Le Rhône » et « La Saône » de Nicolas et Guillaume Coustou, qui ont quitté la place Bellecour pour rejoindre le musée.

Musée des Beaux-Arts de Lyon

(32) Jardin du musée des Beaux-Arts - 20 place des Terreaux - Lyon 1^{er}

► RDV devant la fontaine dans le jardin du musée



12h-14h

LES PENTES DE L'EAU

Venez participer à un temps familial au Centre social, autour de récits et d'exposition sur l'eau à travers le monde. En partenariat avec l'association FIL.

Les Centres Sociaux de la Croix Rousse

(38) Centre Social Grande Côte - 6 rue Pouteau - Lyon 1^{er}



13h-18h

LA MER À LYON ?

Ils veillent sur vos baignades en mer, vos journées à la plage, vos promenades en bateau ou en paddle.... Depuis 1993, la péniche « Le Pacha » est le lieu de formation des jeunes Lyonnais qui se forment pour devenir les nageurs-sauveteurs de demain. Venez découvrir leurs activités !

Centre de formation et d'intervention SNSM de Lyon

(39) Péniche CFI de Lyon - SNSM « Le Pacha » - 10 avenue Leclerc - Lyon 7^e



13h30

RANDONNÉES KAYAK-PADDLE*Sur inscription ► lyon.fr*

Initiations et mini-randonnées en sports de pagaie et ramassages de déchets sur le fleuve. De la base nautique, 4 rue Jonas Salk, 7^e à la Darse de la Confluence.

CKLOM - Lyon Canoë

(27) Base nautique, 4 rue Jonas Salk - Lyon 7^e



14h

VISITE DES BRONZES LE RHÔNE ET LA SAÔNE

Venez redécouvrir les deux bronzes « Le Rhône » et « La Saône » de Nicolas et Guillaume Coustou, qui ont quitté la place Bellecour pour rejoindre le musée.

Musée des Beaux-Arts de Lyon

(32) Jardin du musée des Beaux-Arts - 20 place des Terreaux - Lyon 1^{er}

► RDV devant la fontaine dans le jardin du musée



14h

VISITES DES ANCIENNES USINES DES EAUX DE SAINT-CLAIR

Sur inscription ► eauaylon.fr

Visites guidées et encadrées par l'association « L'eau à Lyon et la Pompe de Cornouailles ».

L'eau à Lyon et la Pompe de Cornouailles

(28) Usine des Eaux de Saint-Clair - 362 chemin de Wette Fays - Caluire-et-Cuire



14h

LES PENTES DE L'EAU

Venez assister à un spectacle de danse Bollywood avec Rafia chorégraphie, autour du Gange et de l'eau, et à une présentation à la fin du spectacle d'une carte du monde sur l'accessibilité en eau.

Les Centres Sociaux de la Croix Rousse

(40) Centre social Grande Côte - 13 montée de la Grande Côte - Lyon 1^{er}



14h-15h30

LE MONDE DE LA MARE

Vous rêvez de patauger dans une mare à la recherche d'insectes et têtards ? Armé d'une épuisette, replongez dans l'enfance et entrez dans le monde merveilleux des petites bêtes aquatiques... À partir de 6 ans.

Service des Espaces verts de la Ville de Lyon

(48) Parc de la Tête d'Or - Porte du Lycée - Lyon 6^e
► RDV Porte du Lycée, avenue Verguin



14h-16h

LES SAFA'RIVES - DÉCOUVERTE DES LIBELLULES DE LA SAÔNE

Sur inscription ► lyon.fr

Pas besoin de traverser le monde pour faire un safari ! Embarquement immédiat à la découverte des animaux sauvages et des plantes qui évoluent sur les rives de nos cours d'eau. Partez à la recherche des libellules de la Saône.

Des espèces parmi Lyon

(41) Jardin des Saules - Lyon 9^e
► RDV au jardin des Saules, à l'angle de la rue Antonin Laborde et du quai Paul Sédallian



14h30-17h

PARCOURS COMMENTÉ À VÉLO SUR LE THÈME DE L'EAU

Sur inscription ► eauaylon.fr

Une balade à vélo commentée sur le thème de l'eau des bassins filtrants de Caluire aux puits de captage de la Feyssine jusqu'au belvédère de l'usine hydroélectrique de Cusset.

L'eau à Lyon et Usine sans fin, avec le soutien d'EDF

(28) Usine des Eaux de Saint Clair - 362 chemin de Wette Fays - Caluire-et-Cuire



15h

VISITE DES BRONZES LE RHÔNE ET LA SAÔNE

Venez redécouvrir les deux bronzes « Le Rhône » et « La Saône » de Nicolas et Guillaume Coustou, qui ont quitté la place Bellecour pour rejoindre le musée.

Musée des Beaux-Arts de Lyon

(32) Jardin du musée des Beaux-Arts - 20 place des Terreaux - Lyon 1^{er}
► RDV devant la fontaine dans le jardin du musée



15h-15h45

VEZ tester vos CONNAISSANCES SUR L'EAU !

Quiz sur l'eau et sa consommation dans votre quotidien.

Agence de l'eau Rhône Méditerranée Corse - Animation ADEE (Association pour le Développement de l'Éducation à l'Environnement)

(8) Berges de la Guillotière, Lyon 7^e



15h-17h

EN REMONTANT LA SAÔNE, HISTOIRE DE LA NAVIGATION ET AMÉNAGEMENTS DES QUAIS

Sur inscription ► gadagne-lyon.fr

De la gare de Vaise à la place Valmy, renouez le fil de l'histoire et de la Saône avec un médiateur passionné. Redécouvrez pas à pas quelles étaient les activités liées à la rivière.

Retrouvez les différentes étapes d'aménagement des rives et les projets qui ont permis aux Lyonnais de se reconnecter à la rivière aujourd'hui.

Musée Gadagne

(20) Quai de la Gare d'eau - Lyon 9^e
► RDV à l'entrée du stade Boucaud, Quai de la Gare d'eau



15h-18h

L'EAU D'ICI ET L'EAU D'AILLEURS : C'EST TOUJOURS LA MÊME EAU QUI COULE

Spectacle artistique avec chants, danses, contes, poésies, supports audiovisuels, en plein air autour d'un goûter santé.

Da ti seni

(42) Place Mendès France - Lyon 8^e



15h30

VISITES DES ANCIENNES USINES DES EAUX DE SAINT-CLAIR

Sur inscription ► eauaylon.fr

Visites guidées et encadrées par l'association « L'eau à Lyon et la Pompe de Cornouailles ».

L'eau à Lyon et la Pompe de Cornouailles

(28) Usine des Eaux de Saint-Clair - 362 chemin de Wette Fays - Caluire-et-Cuire



15h30

L'EAU : SOURCE DE VIE - SPECTACLE PARTICIPATIF ET CONTE MUSICAL

Spectacle et contes musicaux.

MJC Jean Macé

(43) Place des Terreaux - Lyon 1^{er}



16h30

LA PARADE AUX 9 COULEURS

Venez participer ou contempler la grande parade colorée. Un arrondissement - Une couleur. La parade déambulera de la place des Terreaux aux berges de la Guillotière. De nombreuses animations seront présentes sur le parcours de la parade avec la participation des Zurbamateurs, l'Ecole Lyonnaise des Cuivres, la compagnie Cirqu'envie et les Mauvaises Graines.

(43) Place des Terreaux - Lyon 1^{er}

à la fin de la parade, au pont de la Guillotière a lieu « Le réveil de la Mâchecroute ».

► En savoir plus sur la page 3 !



16h et 17h

VISITE DES BRONZES LE RHÔNE ET LA SAÔNE

Venez redécouvrir les deux bronzes « Le Rhône » et « La Saône » de Nicolas et Guillaume Coustou, qui ont quitté la place Bellecour pour rejoindre le musée.

Musée des Beaux-Arts de Lyon

(32) Jardin du musée des Beaux-Arts - 20 place des Terreaux - Lyon 1^{er}
► RDV devant la fontaine dans le jardin du musée



17h-19h

LES PALABRES DE L'EAU - PALABRE DÉCOUVRIR

Sur inscription ► lyon.fr

Projection du film documentaire « La Tête d'Or, au-delà du mythe » (24 min) et table ronde avec Yves Paccalet, président d'honneur d'Odysseus 3.1, philosophe, ancien collaborateur du commandant Cousteau / Vincent Maran, agrégé de biologie, commission nationale Environnement et Biologie Subaquatique, fondateur de DORIS / Nicolas Magalon, directeur des Espaces verts de la Ville de Lyon.

Odysseus 3.1

(52) Chalet du Parc - Parc de la tête d'Or - Lyon 6^e



22h30

DÉRIVES

La Compagnie Ilotopie joue DÉRIVES, spectacle urbain et musical en goguette au gré du courant de la Saône. À même l'eau, le petit joueur de flûte perché et ses rats malins en pétales flottants accompagnent un troupeau d'avatars dans la nuit, long poème alangui sur un fleuve apaisé. Une tribu de 150 silhouettes lumineuses franchira ponts et passerelles depuis le pont de la Feuillée jusqu'au quai Fulchiron.

Ilotopie la compagnie

(44) Pont de la Feuillée - Lyon 5^e
► Du pont de la Feuillée au quai Fulchiron



Dimanche

Berges de la Guillotière



10h-11h15

CONFÉRENCE THÉÂTRALISÉE « TOUT SUR MA MER »

La conférence gesticulée « Tout sur ma Mer » raconte de manière théâtralisée les aventures d'Anaëlle Marot, fondatrice du projet Azur, sur la Côte d'Azur et au fil de la Loire. Elle raconte son aventure de 1 000 km en kayak et à vélo en autonomie sur la Méditerranée, et ses rencontres avec les scientifiques, pêcheurs, associations engagées dans la protection de cette mer en danger.

CKLOM, Projet Azur, On the Green Road

⑧ Berges de la Guillotière - Lyon 7^e



10h-10h45

SIRÈNE & TRITON

Sur inscription ► lyon.fr

Transformez-vous, le temps d'une initiation, en sirène ou en triton ! Ouvert à tous. À partir de 10 ans. Séance de 45 min.

Compagnie Prune & Melchior / Mademoiselle Synchro Sirène

①⑨ Piscine du Rhône - CNTB - 8 quai Claude Bernard - Lyon 7^e

► Entrée CNTB payante



10h-12h

COUP DE BALAI DANS L'EAU

Participez au Coup de Balai dans l'Eau spécial Festival Entre Rhône et Saône pour nettoyer le Rhône, dans l'eau, sur l'eau et sur les rives du fleuve.

Le Collectif Les Péniches de Lyon

⑧ Berges de la Guillotière - Lyon 7^e



10h30-11h15

VENEZ TESTER VOS CONNAISSANCES SUR L'EAU !

Quiz sur l'eau, les rivières, la Méditerranée.

Agence de l'eau Rhône Méditerranée Corse - Animation ADEE

⑧ Berges de la Guillotière - Lyon 7^e



10h-12h

ODYSSÉE RHÔNE GREEN ÉTAPE À LYON

Odyssée Green vous propose de participer à son action de nettoyage des cours d'eau lors de cette étape à Lyon. Vous pouvez choisir votre mode de déplacement : à pied ou à vélo, ou bien sur l'eau à l'aide de canoé et de stand up paddle, mis à disposition par l'association.

Odyssée Green

⑧ Berges de la Guillotière - Lyon 7^e



10h-17h

LES EXPLORATEURS DU FLEUVE RHÔNE

Rhône et Louloute la loutre vous invitent à explorer le Rhône.

Au travers d'une exposition pédagogique et d'animations dédiées, découvrez ou redécouvrez le fleuve Rhône, la

richesse de sa biodiversité mais aussi sa fragilité, sa puissance hydraulique, ses aménagements.

Avec le soutien de la CNR

⑧ Berges de la Guillotière - Lyon 7^e



10h-17h

À LA DÉCOUVERTE DE LA FAUNE

Venez découvrir l'ADN environnemental et la détection des espèces piscicoles ainsi que les mammifères aquatiques et semi-aquatiques.

Office Français de la Biodiversité

⑧ Berges de la Guillotière - Lyon 7^e



10h-17h

DÉCOUVREZ DES HABITANTS AQUATIQUES LYONNAIS

Plongez à la découverte des habitants aquatiques lyonnais ! Nombreuses activités pour toute la famille : simulateur de pêche, jeu de pêche magnétique, initiation au lancer mouche, présentation des petites bêtes aquatiques et différents panneaux d'informations.

Fédération Départementale du Rhône et de la Métropole de Lyon pour la Pêche et la Protection du Milieu Aquatique FDAAPMA + ALYVAL + GPS Lyon)

⑧ Berges de la Guillotière - Lyon 7^e



10h-18h

BAPTÊMES DE PLONGÉE

Venez plonger dans l'élément aquatique en effectuant un baptême de plongée au CNTB. Baptême possible à partir de 8 ans.

Club Aquarius

①⑨ Piscine du Rhône - CNTB - 8 quai Claude Bernard - Lyon 7^e

► Entrée CNTB payante



11h-11h45

SIRÈNE & TRITON

Sur inscription ► lyon.fr

Transformez-vous, le temps d'une initiation, en sirène ou en triton ! Ouvert à tous. À partir de 10 ans. Séance de 45 min.

Compagnie Prune & Melchior / Mademoiselle Synchro Sirène

①⑨ Piscine du Rhône - CNTB - 8 quai Claude Bernard - Lyon 7^e

► Entrée CNTB payante



11h-12h

LES GROIX ROUSSIENS CHANTENT MARIN

Embarquez avec les Groix Roussiens qui vous feront voyager en chanson aux quatre coins des océans !

Les Groix Roussiens

⑧ Berges de la Guillotière - Lyon 7^e



11h-18h

BAR À EAU HEY L'EAU

Profitez d'une pause fraîcheur au Bar à Eau « Hey l'Eau » pour déguster des eaux aromatisées. Participez à un jeu quizz pour devenir incollable sur l'eau potable, la « reine » du circuit court, produite localement et livrée à domicile sans emballage.

Avec le soutien de Veolia

⑧ Berges de la Guillotière - Lyon 7^e



11h15

RANDONNÉES KAYAK- PADDLE

Sur inscription ► lyon.fr

Initiations et mini-randonnées en sports de pagaie et ramassages de déchets sur le Rhône. De la Guinguette de la Guillotière à la base nautique.

CKLOM - Lyon Canoë

⑧ Berges de la Guillotière - Lyon 7^e



13h45-14h30

VENEZ TESTER VOS CONNAISSANCES SUR L'EAU !

Quiz sur l'eau et sa consommation dans votre quotidien.

Agence de l'eau Rhône Méditerranée Corse - Animation ADEE

⑧ Berges de la Guillotière - Lyon 7^e



14h-16h

ODYSSÉE RHÔNE GREEN ÉTAPE À LYON

Odyssée Green vous propose de participer à son action de nettoyage des cours d'eau lors de cette étape à Lyon. Vous pouvez choisir votre mode de déplacement : à pied ou à vélo, ou bien sur l'eau à l'aide de canoé et de stand up paddle, mis à disposition par l'association.

Odyssée Green

⑧ Berges de la Guillotière - Lyon 7^e



14h-17h

LE STAND DES ESPÈCES PARMI'LYON

Des mini-jeux, des aquariums géants, des animations et des expositions photos vous feront découvrir les initiatives menées par l'association et les collectivités pour protéger nos cours d'eau, et les manières d'agir à votre échelle, devant l'aménagement du Gabiodiv.

Des espèces parmi'Lyons

④⑧ Quai Karen Blixen - Lyon 7^e

► RDV devant le Gabiodiv



14h-17h

LA FRESQUE DE L'EAU

Sur inscription ► lyon.fr

À travers un atelier séquencé en 4 jeux, construction de la fresque de l'eau à l'aide d'un animateur. Atelier de 3h pour 16 participants, par groupe de 8.

Eau'dyssee

⑧ Berges de la Guillotière - Lyon 7^e



14h-18h

DESCENTE DE RHÔNE EN SANITAIRE

Venez découvrir la nouvelle descente du Rhône en sanitaire, course carnavalesque d'OPEN : objets pouvant évoluer en naviguant à 14h30. Envie de créer un équipage ?

► lyonsportmetropole.org

Lyon Sport Métropole

⑧ Berges de la Guillotière - Lyon 7^e



14h-18h

DÉCOUVERTE DES ÉCHECS

Jeu libre et explications ! Ouvert à tout public, enfants & adultes.

Lyon Échecs Passion 64

⑧ Berges de la Guillotière - Lyon 7^e



14h-18h

DE L'EAU RECYCLÉE DANS LES MACHINES À LAVER

Découverte d'une solution concrète pour réduire l'utilisation de l'eau et l'impact sur l'environnement grâce au procédé de TreeWater, pour traiter et recycler les eaux des blanchisseries.

Pop'Sciences et TreeWater / Life RECYCLO

⑧ Berges de la Guillotière - Lyon 7^e



14h30-17h

JEU DE PISTE SUR L'HISTOIRE DE L'EAU À LYON

Sur inscription ► lyon.fr

Un jeu de piste pour découvrir l'histoire passionnante de l'eau à Lyon. Équipés d'une carte et d'un livret de jeu, retrouvez les lieux emblématiques liés à l'eau et tentez de résoudre les défis et énigmes qui s'offrent à vous. Une aventure ludique et culturelle à vivre en équipe de 3 à 5 participants.

ExploraLyon soutenu par Veolia

⑧ Berges de la Guillotière - Lyon 7^e



15h

EN NAGE LIBRE

Une nageuse s'apprête à réaliser sa plus belle performance de natation mais elle ne sait pas qu'un monde maritime se déploie sous elle. Une rencontre inattendue... Spectacle à partir de 5 ans.

Compagnie 3/4

⑧ Berges de la Guillotière - Lyon 7^e



15h-17h

VOGUE LA VILLE, LYON ET SON FLEUVE*Sur inscription ► gadagne-lyon.fr*

De la place Antonin Jutard au pont Morand, cette balade propose de revenir sur les nombreux usages et métiers qui furent au cœur de l'activité économique de la ville. Elle retrace les grandes étapes historiques de l'aménagement du fleuve, les projets actuels et leurs enjeux pour demain.

Musée Gadagne**(21)** 4 place Raspail - Lyon 7^e

► RDV place Raspail, à l'angle du quai Claude Bernard et du cours Gambetta



15h-19h

AUX TERRASSES VAGABONDES

Aux Terrasses vagabondes, on vous sert des spécialités lyonnaises un peu particulières. Des farandoles d'eau diverses et variées et bien d'autres surprises vous attendent. Nos quatre cheffes-artistes déboulent pour prendre votre commande, vous n'avez qu'à choisir et vous laisser porter par leurs énergies.

Collectif Librations**(8)** Berges de la Guillotière - Lyon 7^e

16h30-17h15

CONTES MUSICAUX DE LA NATURE

Mirabelle la coccinelle, la petite Poule Rousse et Nénette la grenouille verte vous emmènent par croches et soupirs à la découverte de la musique. Un voyage poétique et participatif pour les enfants à partir de 2 ans et toute leur famille !

Compagnie Ode mélodique**(8)** Berges de la Guillotière - Lyon 7^e**Darse - Confluence**

10h-12h

LES SAFA'RIVES - DÉCOUVERTE DES PAPILLONS ET FLEURS SAUVAGES DE LA SAÔNE*Sur inscription ► lyon.fr*

Pas besoin de traverser le monde pour faire un safari ! Embarquement immédiat à la découverte des animaux sauvages et des plantes qui évoluent sur les rives de nos cours d'eau. Partez à la recherche des libellules de la Saône.

Des espèces parmi Lyon**(8)** Jardin aquatique Ouagadougou -28 quai Rambaud - Lyon 2^e► RDV devant la MJC de la Confluence, 2^e

10h-12h

LA BOULE LYONNAISE, TRADITION ENTRE RHÔNE ET SAÔNE

Initiation à la boule lyonnaise et démonstration de tir sportif (tir progressif, tir en relais, tir en relais mixte).

Boule Ravat Confluence**(8)** 16 quai Rambaud - Lyon 2^e

10h-16h

ÉPREUVE DE NATATION EN EAU LIBRE

Réalisation d'un parcours chronométré de 1 km dans la Saône, de la cale d'accès à l'eau du quai des Étroits à l'entrée de la Darse de la Confluence. De 10h à 14h30, ouverture du village nageurs positionné au niveau de l'arrivée pour le retrait des bonnets de participation, sur participation financière.

Comité départemental de natation Rhône Métropole**(45)** Quai des Étroits - Lyon 2^e

► 15h, départ de l'épreuve par vague

► 15h45, fin de l'épreuve

► 16h, remise des récompenses



10h-17h

KARTING À VOILE

Venez tester le karting à voile urbain à terre : sensation de drift assurée dans les virages !

Cercle de Voile de Lyon - Meyzieu**(8)** 28 quai Rambaud - Lyon 2^e

10h-17h

INITIATION VOILE

Venez vous initier à la voile sur les dériveurs RS Féva, à partir de 4 ans.

Cercle de Voile de Lyon - Meyzieu**(8)** 28 quai Rambaud - Lyon 2^e

10h-17h

VILLAGE DE DÉCOUVERTE ET SENSIBILISATION DU MONDE AQUATIQUE

À la confluence de Lyon, deux associations lyonnaises, Odysseus 3.1 et Le Maquis, s'unissent pour présenter leurs actions en faveur de la préservation des milieux aquatiques et sensibiliser nos concitoyens. À bord du bateau Ek-Eau, 1^{er} bateau à énergie positive de Lyon, finaliste des Trophées de la Construction 2020, vous trouverez différents projets, sous forme d'expositions ou de projections.

Odysseus 3.1 et le Maquis**(10)** Bateau EK-Eau - 40 quaiRambaud - Lyon 2^e

11h-16h

INITIATIONS AU KAYAK POUR LES ENFANTS

Initiations pour les enfants au kayak depuis la Darse de la Confluence.

CKLOM - Lyon Canoë**(8)** 28 quai Rambaud - Lyon 2^e

14h-17h

DÉCOUVERTE EN BARQUE DE SAUVETAGE

Venez essayer de naviguer sur ces barques, qui autrefois servaient à venir en aide aux sinistrés des inondations. Initiations ouverte à tous et de tout âge.

Ligue Rhône Alpes Auvergne de Joutes et sauvetage nautique**(8)** 28 quai Rambaud - Lyon 2^e

14h-17h

INITIATION DRAGON BOATS

Venez essayer ces embarcations traditionnelles asiatiques, propulsées à la pagaie par des équipages de 10 rameurs, au son des tambours !

CKLOM et Dragon Boat Concept**(8)** 28 quai Rambaud - Lyon 2^e

14h-18h

LA BOULE LYONNAISE, TRADITION ENTRE RHÔNE ET SAÔNE

Initiation à la boule lyonnaise et démonstration de tir sportif (tir progressif, tir en relais, tir en relais mixte).

Boule Ravat Confluence**(8)** 28 quai Rambaud - Lyon 2^e

14h-18h30

UNE MJC AU FIL DE L'EAU

La MJC propose une animation afin de parler et de comprendre l'eau avec le jeu « Ec'eau/nome » jeu de plateau grandeur nature autour de la consommation d'eau dans la vie quotidienne et des éco-gestes existants.

MJC Confluence**(8)** 28 quai Rambaud - Lyon 2^e

► RDV sur le parvis de la MJC

Confluence



14h-18h30

UNE MJC AU FIL DE L'EAU

La MJC propose une animation afin de parler et de comprendre l'eau avec « Au fil de l'eau », pour réfléchir ensemble à la place de l'eau en tant qu'élément naturel.

MJC Confluence**(17)** 3 place René Dufourt - Lyon 2^e

► RDV Pôle de Vie Sociale de la MJC Confluence



14h-18h30

UNE MJC AU FIL DE L'EAU

La MJC propose une animation afin de parler et de comprendre l'eau avec « Du tronc d'arbre au bateau du futur », une exposition sur les relations économiques et sociologiques qu'ont entretenues l'Homme, le Rhône et la Saône.

MJC Confluence**(15)** 28 quai Rambaud - Lyon 2^e

► RDV Péniche de la MJC Confluence



15h30

RANDONNÉES KAYAK-PADDLE*Sur inscription ► lyon.fr*

Initiations et mini-randonnées en sports de pagaie et ramassages de déchets sur les fleuves de la Darse de la Confluence à la base nautique, rue Jonas Salk, 7^e.

CKLOM - Lyon Canoë**(15)** 28 quai Rambaud - Lyon 2^e**Île Barbe**

9h30-11h30

ATELIERS ÉCO-RÉCUP AUTOUR DU SPECTACLE DE RÉCUPTOU*Sur inscription ► lyon.fr*

Apprenez à redonner une seconde vie à tous ces objets en plastique qui finissent dans nos fleuves et nos océans et créez votre marionnette-animal appelée « les JAMÉVÜ ». Atelier à partir de 6 ans.

Compagnie Rien n'est perdu**(18)** Île Barbe - Lyon 9^e

10h-12h

LAND'ART

Organiser un concours de land'art sur le thème de l'eau. Une fois la partie didactique réalisée, les participants réaliseront leur création. Les participants devront obligatoirement faire une création mettant en avant l'eau ou les espèces qu'on y trouve. Les 3 plus beaux land'art seront mis à l'honneur.

FNE Rhône**(18)** Île Barbe - Lyon 9^e

10h-14h

AU FIL DE L'EAU - INITIATIONS À L'AVIRON*Sur inscription ► lyon.fr*

Venez vous initier à l'aviron lors d'une journée portes ouvertes pour apprécier l'exercice mais également le milieu où il se déroule, découvrir la ville depuis la Saône et avec un peu de chance croiser des hérons cendrés, des cormorans et des mouettes rieuses.

Aviron Union Nautique de Lyon**(36)** 59 quai Clémenceau - 69300

Caluire-et-Cuire

► RDV Aviron Union Nautique de Lyon

Aviron Club de Lyon Caluire**(30)** Quai Clémenceau - 69300

Caluire-et-Cuire

► RDV Aviron Club de Lyon Caluire



10h-18h

BIBLIOBUS

Un moment de lecture au bord de l'eau. Venez profiter du Bibliobus.

Bibliothèque municipale de Lyon

(18) Île Barbe - Lyon 9^e



10h30-12h

BALADES SENSORIELLES - LES MILLE SAVEURS DE L'EAU

Sur inscription ► [lyon.fr](#)

Balade sensorielle au fil de l'eau qui se concentre sur le goût et l'odorat. Éveil de l'odorat par des expériences sensorielles, jeux de dégustation à l'aveugle d'eau aux mille saveurs naturelles : saurez-vous les reconnaître ?

Nature et Sens

(18) Île Barbe - Lyon 9^e



11h30

PATCHALUNA

PatchaLuna est un spectacle de théâtre immersif mêlant conte, marionnette et musique. À partir de 6 ans.

Compagnie La Ruche

(18) Île Barbe - Lyon 9^e



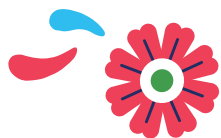
12h-16h

LA FRESQUE OCÉANE

Grâce à un atelier ludique et collaboratif, venez découvrir les enjeux de la préservation de l'écosystème de l'Océan.

La Fresque Océane

(18) Île Barbe - Lyon 9^e



14h-17h

AU FIL DE L'EAU - INITIATIONS À L'AVIRON

Venez vous initier à l'aviron lors d'une journée portes ouvertes pour apprécier l'exercice mais également le milieu où il se déroule, découvrir la ville depuis la Saône et avec un peu de chance croiser des hérons cendrés, des cormorans et des mouettes rieuses.

Aviron Union Nautique de Lyon

(36) 59 quai Clémenceau - 69300

Caluire-et-Cuire

► RDV Aviron Union Nautique de Lyon

Aviron Club de Lyon Caluire

(30) Quai Clémenceau - Caluire-et-Cuire

► RDV Aviron Club de Lyon Caluire



14h30

PATCHALUNA

PatchaLuna est un spectacle de théâtre immersif mêlant conte, marionnette et musique. À partir de 6 ans.

Compagnie La Ruche

(18) Île Barbe - Lyon 9^e



16h-16h45

SPECTACLE RÉCUPTOU LA PLUBELLE

Spectacle de marionnettes, une fable humoristique pour sensibiliser à la pollution et au recyclage du plastique. Avec son pouvoir magique, Récupitou transforme en animaux les objets en plastique trouvés dans l'océan des Sept-Plastoc. Ils sont appelés les Jamévü. Mais un jour, attaquée par Gaspillette la diablesse, Récupitou tombe malade, et s'épuise. Ses compères et amis pourront-ils la sauver ?

Compagnie Rien n'est perdu

(18) Île Barbe - Lyon 9^e



16h-18h

ÉCRIRE ENTRE DEUX EAUX

Ateliers d'écriture en lien avec les deux cours d'eau de Lyon, la Saône et le Rhône et la faune et la flore qui les peuplent. D'abord nous écouterons et observerons le paysage, ses détails, ce qui se transforme et ce qui reste fixe. Puis guidés par d'autres œuvres, nous entreprendrons d'écrire différentes formes de littérature (poésie, théâtre, récit...).

Mathilde Segonds portée par le Groupe Scalpel

(18) Île Barbe - Lyon 9^e

Et dans tout Lyon



9h-12h

CONTEURS D'EAU - BALADE COMMENTÉE « DE L'EAU SUR FOURVIÈRE »

Sur inscription ► [eaualyon.fr](#)

Des vestiges de l'aqueduc du Gier jusqu'aux thermes romains, cette balade commentée grâce à deux « conteurs d'eau » vous fera profiter de magnifiques panoramas permettant de comprendre aussi l'alimentation en eau du Grand Lyon aujourd'hui.

L'eau à Lyon et la Pompe de Cornouailles, avec le soutien de Veolia

(3) Funiculaire de Saint Just - 46 rue de Trion - Lyon 5^e

► Départ Gare d'arrivée du Funiculaire de Saint Just



9h-18h

DÉCOUVERTE DES OISEAUX DU LAC DU PARC PAR LA LPO

Découverte de la biodiversité et plus particulièrement les oiseaux du lac du parc de la Tête d'Or au stand LPO AuRA.

LPO AuRA (Ligue pour la Protection des Oiseaux Auvergne-Rhône-Alpes)

(52) Parc de la tête d'Or - Lyon 6^e



10h-12h

BALADE INDUSTRIELLE : LA SAÔNE ET VAISE, UNE HISTOIRE AU FIL DE L'EAU

Sur inscription ► [lyon.fr](#)

Les balades industrielles emmènent les participants à une double découverte : urbanisme et industrie. Plus encore, en mettant les lunettes d'un urbaniste, les participants verront comment les deux sont intimement liés.

Ateliers La Mouche

(7) 2 rue Masaryk - Lyon 6^e



10h-16h

LA PÉNICHE EN VOGUE : À L'ABORDAGE DES RICHESSES DU FLEUVE

L'association Péniches du Val de Rhône vous propose de partir à la découverte du Rhône et de la Saône à travers des activités variées : observation du petit peuple de l'eau, construction de la ville de demain et atelier débat de 10h30 à 12h pour imaginer les fleuves de demain. Le samedi et le dimanche, la péniche restera à quai pour permettre à tous de visiter ce bateau-école singulier et de participer à l'ensemble des ateliers proposés par l'association.

Péniches du Val de Rhône, PVR

(31) Péniche La Vorgine - 9 avenue Leclerc - Lyon 7^e



10h30-12h

MYRELINGUES LA BRUMEUSE

Sur inscription ► [gadagne-lyon.fr](#)

Le Rhône est un fleuve fougueux et la Saône une rivière mystérieuse. Nombreuses sont les créatures fantastiques qui peuplent ces cours d'eau. Ces récits sont tellement anciens qu'il vous faut déceler si ce sont des histoires vraies, des contes ou des légendes.

Musée Gadagne

(46) 4 avenue du Doyenné - Lyon 5^e

► RDV devant la station de métro Vieux-Lyon



10h30-12h

DE L'EAU !

Sur inscription ► [gadagne-lyon.fr](#)

À Lyon, l'eau n'est pas seulement dans la Saône et dans le Rhône. D'où vient-elle ? Comment arrive-t-elle dans nos robinets ? À quoi sert-elle ? Peut-on boire l'eau des fontaines ? Comment lavait-on son linge avant la machine à laver ? Du Vieux-Lyon à la Presqu'île, nous vous proposons un parcours pour comprendre l'histoire de l'approvisionnement en eau de la ville, de l'Antiquité à nos jours.

Musée Gadagne

(47) 1 rue du Palais de Justice - Lyon 5^e

► RDV devant le parvis du Palais de Justice historique de Lyon, quai Romain Rolland



11h

AU FIL DE L'EAU - COURSE D'AVIRON

Venez découvrir l'ambiance d'une course d'aviron représentée par des bateaux du Cercle de l'Aviron de Lyon, de l'Aviron Union Nautique de Lyon et de l'Aviron Club de Lyon Caluire.

Cercle de l'Aviron de Lyon - Aviron Union Nautique de Lyon - Aviron Club de Lyon Caluire

► Vers Saint-Jean



11h-16h

VISITE COMMENTÉE DU BELVÉDÈRE DE L'USINE HYDROÉLECTRIQUE DE CUSSET

Découvrez l'usine hydroélectrique de Cusset depuis son belvédère par le biais de visites commentées de 11h à 16h, ou en libre accès de 7h à 19h.

Usine sans fin, avec le soutien de EDF

(2) 82 rue de Pierrefrite - 69100

Villeurbanne

► RDV Belvédère de l'usine hydroélectrique de Cusset



13h30

RANDONNÉES KAYAK-PADDLE

Sur inscription ► [lyon.fr](#)

Initiations et mini-randonnées en sports de pagaie et ramassages de déchets sur les fleuves de la base nautique, 4 rue Jonas Salk, 7^e à la Darse de la Confluence.

CKLOM - Lyon Canoë

(27) 4 rue Jonas Salk - Lyon 7^e

► RDV Base Nautique



14h-15h30

LE MONDE DE LA MARE

Vous rêvez de patauger dans une mare à la recherche d'insectes et têtards ? Armé d'une épuisette, replongez dans l'enfance et entrez dans le monde merveilleux des petites bêtes aquatiques... À partir de 6 ans.

Service des Espaces verts de la Ville de Lyon

(52) Parc de la tête d'Or - Lyon 6^e

► RDV porte du Lycée, devant la statue des 3 grâces



15h-17h

EN REMONTANT LA SAÔNE, HISTOIRE DE LA NAVIGATION ET AMÉNAGEMENTS DES QUAIS

Sur inscription ► [gadagne-lyon.fr](#)

Découvrez l'usine hydroélectrique de Cusset depuis son belvédère par le biais de visites commentées de 11h à 16h, ou en libre accès de 7h à 19h.

Musée Gadagne

(20) Quai de la Gare d'eau - Lyon 9^e

► RDV à l'entrée du stade Boucaud, Quai de la Gare d'eau





16h-18h

LES PALABRES DE L'EAU - PALABRE PROTÉGER

Projection des films courts sur les opérations « Sentinelle » d'Odysseus 3.1 : « Revers'ô », « Grand Large », « Rochetaillée », « Canal Jonage » / 15 min au total. Au cœur et aux portes de Lyon, Odysseus 3.1 est au chevet des eaux que côtoient les Lyonnais. En montrant ce qui se cache sous la surface et en nettoyant ses fonds, nous mettons en lumière les fonds et incitons les urbains à plus de respect des eaux qui les entourent.

Table ronde avec Yves Paccalet, président d'honneur d'Odysseus 3.1, philosophe, ancien collaborateur du commandant Cousteau / Frédéric Pitaval, président de l'association ID-eau, signataire de l'Appel du Rhône (identité juridique du Rhône) / Grégory Compagnon, archéologue, artiste.

Odysseus 3.1

(52) Chalet du Parc - Parc de la tête d'Or - Lyon 6^e



18h-19h

LE CARILLON CÉLÈBRE LES RIVIÈRES, LES FLEUVES ET LES MERS

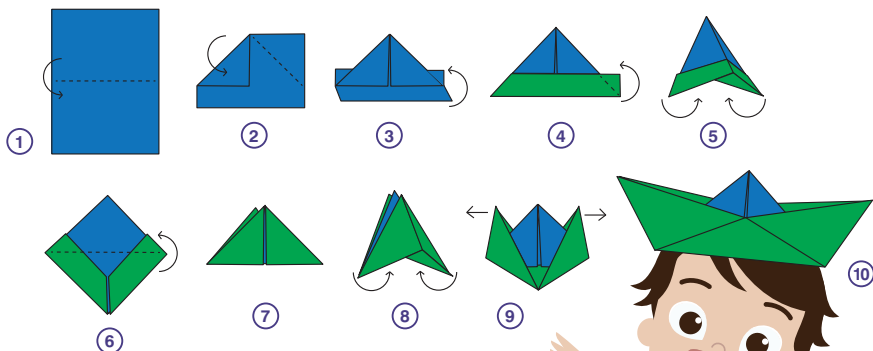
Concert de Carillon de l'Hôtel de Ville, par Charles Dairay, maître-carillonneur de la Ville de Lyon, avec un programme musical autour de l'eau.

(49) Cour haute de l'Hôtel de Ville - 1 place de la Comédie - Lyon 1^{er}



Donne une nouvelle vie à ton programme
une fois le festival terminé !

ENLÈVE LA DOUBLE PAGE 16-17
DU PROGRAMME ET SUIS LE MODE
D'EMPLOI CI-DESSOUS POUR CRÉER
UN BATEAU EN ORIGAMI !



Expositions

LA SAÔNE À LYON, RÊVES ET RÉALITÉS

du 1^{er} au 3 juillet

La Saône à Lyon, rêves et réalités. Exposition de panneaux sur l'histoire de la Saône et ses projets au fil du temps.

Renaissance du Vieux-Lyon

(47) Palais de Justice - 1 rue du Palais de Justice - Lyon 5^e

LA MÂCHECROUTE : LE DRAGON DU RHÔNE

du 1^{er} juin au 4 juillet

Le dragon mythique de Lyon, la Mâchecroute, vous raconte dans une bande dessinée géante la relation entre les Lyonnais et leur fleuve à travers l'histoire.

L'épicerie Séquentielle

(50) Place Antonin Poncet - Lyon 2^e

WORLD WATER DAY PHOTO CONTEST - L'EAU, RENDRE VISIBLE L'INVISIBLE

du 1^{er} au 3 juillet

Les meilleures photographies de l'édition 2022 du concours photo de la Journée mondiale de l'eau.

Lions Club Seregnio AID et Lions Acqua per la Vita MD108

(51) Salons d'exposition du Palais de Bondy - 20 quai de Bondy - Lyon 5^e

LES PIEDS DANS L'EAU

Exposition permanente

Gadagne raconte comment les Lyonnais ont vécu avec le Rhône et la Saône, cherchant à vivre de leurs ressources, à en maîtriser les dangers jusqu'à les dompter et les exploiter, pour finir par prendre conscience de la nécessité de respecter la nature et de trouver un nouvel équilibre pour préserver la ressource en eau. Un récit poétique et écologique adapté aux visiteurs à partir de 5 ans.

Musée Gadagne

(14) Musée Gadagne - 1 place du Petit-Collège - Lyon 2^e

LE MUSÉE DES BEAUX-ARTS AU FIL DE L'EAU

Exposition permanente

Pour découvrir autrement les collections du musée, seul ou en famille, un parcours sur le thème de l'eau vous sera remis gratuitement avec votre billet d'entrée au musée.

Musée des Beaux-Arts de Lyon

(32) Musée des Beaux-Arts de Lyon - 20 place des Terreaux - Lyon 1^{er}

VISAGES DU RHÔNE

du 20 mai au 20 juillet

L'exposition est un voyage initiatique à la découverte du fleuve le plus puissant de France et ses multiples usages, de sa source dans les Alpes Suisses jusqu'à son embouchure en Méditerranée, en partenariat avec la CNR, la Préfecture de la région Auvergne-Rhône-Alpes et le Département du Rhône.

► visagesdurhone.com

Camille Moirenc

(8) Grilles de l'Hôtel du Département du Rhône et de la Préfecture Auvergne-Rhône-Alpes - Lyon

LYON LES PIEDS DANS L'EAU

du 1^{er} au 3 juillet

Les Archives municipales de Lyon vous proposent une sélection d'images sur les relations entre Lyon et l'eau à travers le temps. Traversée par deux cours d'eau, le Rhône et la Saône, la ville se vit au quotidien sur l'eau, près de l'eau et parfois... sous l'eau.

Les Archives Municipales de Lyon - avec le soutien de Boehringer Ingelheim

(19) Grilles de la Piscine du Rhône - CNTB, 8 quai Claude Bernard - Lyon 7^e

LES MICRO BERGES DU RHÔNE

du 1^{er} au 3 juillet

Le réseau Cap sur le Rhône propose une exposition collaborative imaginée comme une ode photographique sur le Rhône et la Saône. À partir de la visite commentée de l'exposition, contribuez à la réalisation des premières archives sonores du Festival de l'eau et participez aux « Micro-berges du Rhône » en vous initiant à la prise de son.

► Samedi et dimanche de 10h30-12h, 14h-15h30 et 16h-17h30.

Cap sur le Rhône

(19) Piscine du Rhône - CNTB, 8 quai Claude Bernard - Lyon 7^e

MYTH'EAU

du 1^{er} juillet à mi septembre

Les rivières lyonnaises abritent des créatures légendaires, mais charrient également un certain nombre d'histoires vraies. Petits et grands pourront les découvrir grâce à des récits illustrés sur la façade des Archives. Une fresque conçue par Marie Maniga, des Archives Municipales de Lyon.

Les Archives Municipales de Lyon

(1) 1 Place des Archives - Lyon 2^e

RENDEZ-VOUS AU

Festival

Déplacez-vous entre Rhône et Saône

LES BERGES DE LA GUILLOTIÈRE

M D T 1 Arrêt Guillotière Gabriel Péri

DARSE CONFLUENCE

T 1 T 2 Arrêt Hôtel de Région Montrochet

L'ÎLE BARBE

B 31 Arrêt Île Barbe

B 43 Arrêt Saint-Rambert Île Barbe

ET DANS TOUT LYON

vélo Retrouvez toutes les bornes de vélos en libre-service sur l'application Vélo.v.

TCL Déplacez-vous en transports en commun (métro, tram, bus et trolley)

Application TCL - tcl.fr
Allô TCL : 04 26 10 12 12 (prix d'un appel local)

Du lundi au samedi de 5h à 00h30,
dimanche et jours fériés de 6h à 00h30.

HORAIRES VAPORETTO ÎLE BARBE

Trajet = 30 minutes
Gratuit et sans réservation

11 quai des Célestins > Île Barbe

VENREDI : 17h30 - 19h - 20h30 - 22h

SAMEDI : 10h15 - 11h45 - 13h15 - 14h45 - 16h15 - 17h45 - 19h15 - 20h45 - 22h15

DIMANCHE : 10h15 - 11h45 - 13h15 - 14h45 - 16h15 - 17h45

Île Barbe > 11 quai des Célestins

VENREDI : 18h15 - 19h45 - 21h15 - 22h45

SAMEDI : 11h - 12h30 - 14h - 15h30 - 17h - 18h30 - 20h - 21h30 - 23h

DIMANCHE : 11h - 12h30 - 14h - 15h30 - 17h - 18h30

Scannez-moi !



[0% !] À partir du 1^{er} juillet, donnez votre avis sur le festival sur : oye.participer.lyon.fr



SANITAIRES PUBLICS

Liste complète sur l'application Ville de Lyon.



#GOURDEFRIENDLY

Liste complète sur le site de l'office de tourisme de l'ensemble des lieux où l'on peut remplir sa gourde.



RESTAURATIONS

Des espaces de restaurations éphémères seront présents sur l'île barbe et les berges de la Guillotière pendant toute la durée de la manifestation.

Pour tout savoir



OFFICE DE TOURISME

Place Bellecour (2^e) | 9h30 à 18h
04 72 77 69 69 | lyon-france.com



lyon.fr/festival-entre-rhone-et-saone

Pour en savoir plus sur la programmation.



@VilledeLyon

Suivez les temps forts et actualités de l'événement et partagez vos coups de cœur en utilisant le hashtag **#EntreRhôneetSaône**

Le saviez-vous ?

Page créée en lien avec le musée Gadagne, le musée d'histoire de Lyon et l'exposition *Les Pieds dans l'eau*.

140 péniches

sont amarrées à Lyon, parmi elles : logements, bureaux, associations et même... une chapelle flottante !

Le Rhône prend sa source au glacier de la Furka

dans le massif de Saint-Gothard dans les Alpes en Suisse.

D'ici à 2050

le débit du Rhône pourrait baisser de 20 à 40 % !

La batellerie halée

était une technique par laquelle les bateaux étaient tirés par des chevaux depuis les berges.

Les bateaux mouches

ont été inventés en 1862 et construits à Gerland dans le quartier de La Mouche. 5 ans plus tard, ils investissent la Seine lors de l'exposition universelle de Paris.

814 km
pour le Rhône et

473 km
pour la Saône.

La Saône a été pendant des siècles l'axe principal. Il était donc intéressant pour les commerces d'avoir

« pignon sur Saône »

c'est-à-dire, d'être visible directement depuis la rivière.

« Les pieds humides »

est le surnom des buvettes de Lyon car en cas de pluie, les consommateurs avaient les pieds dans l'eau !
Rendez-vous au Parc de la Tête d'Or, place Bellecour, Jean Macé et sur les quais du Rhône et de la Saône pour les découvrir.

AUTRES RENDEZ-VOUS

Dialogues en Humanité

Au parc de la Tête d'Or
Du 2 au 4 juillet

► dialoguesenhumanite.org

Le Kraken

L'œuvre tentaculaire des Subsistances jusqu'à fin juillet !

► les-subs.com

Eau FutureE

La Métropole lance une démarche participative pour imaginer l'utilisation et le partage de l'eau demain.

► grandlyon.com

MERCI AUX

Partenaires

PARTENAIRES OFFICIELS



PARTENAIRES



... Écoutez les voix des fleuves ...

PARTENAIRES PROJETS



PARTENAIRES MÉDIAS

